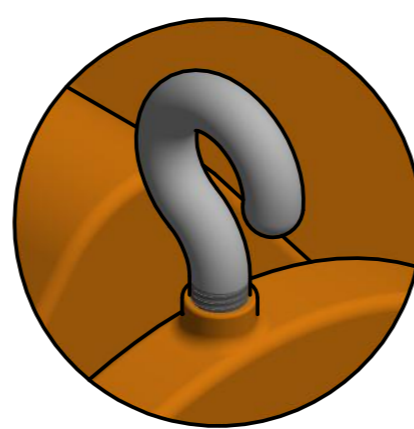
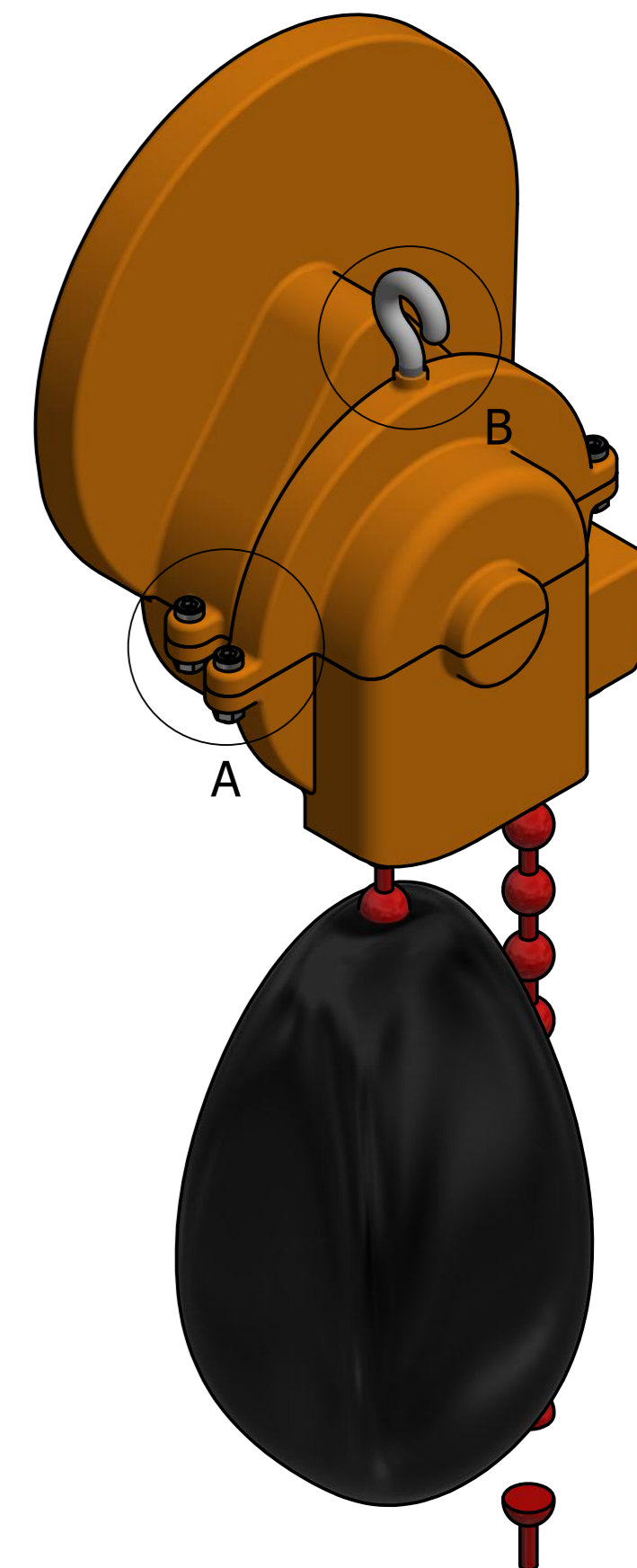
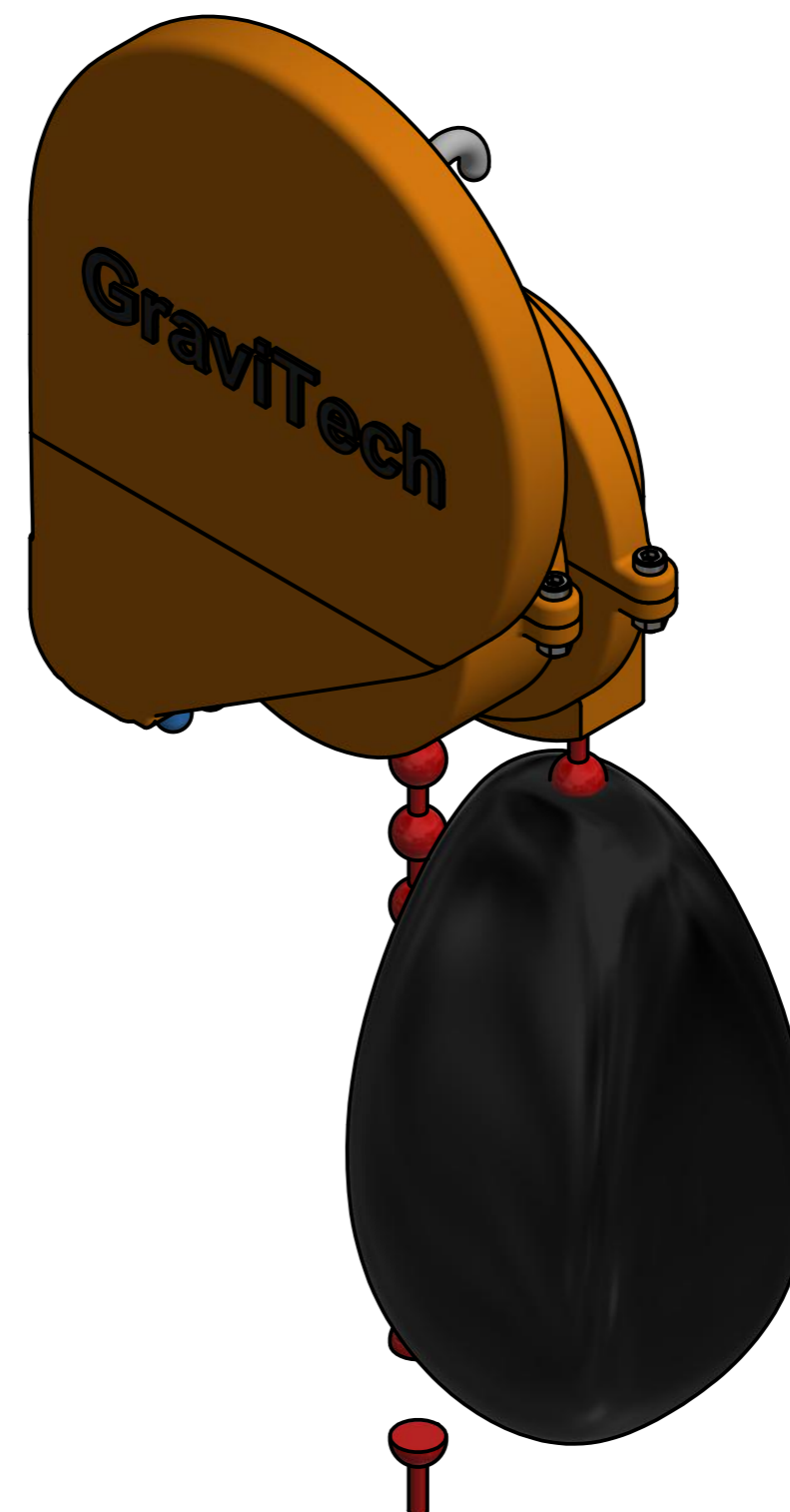
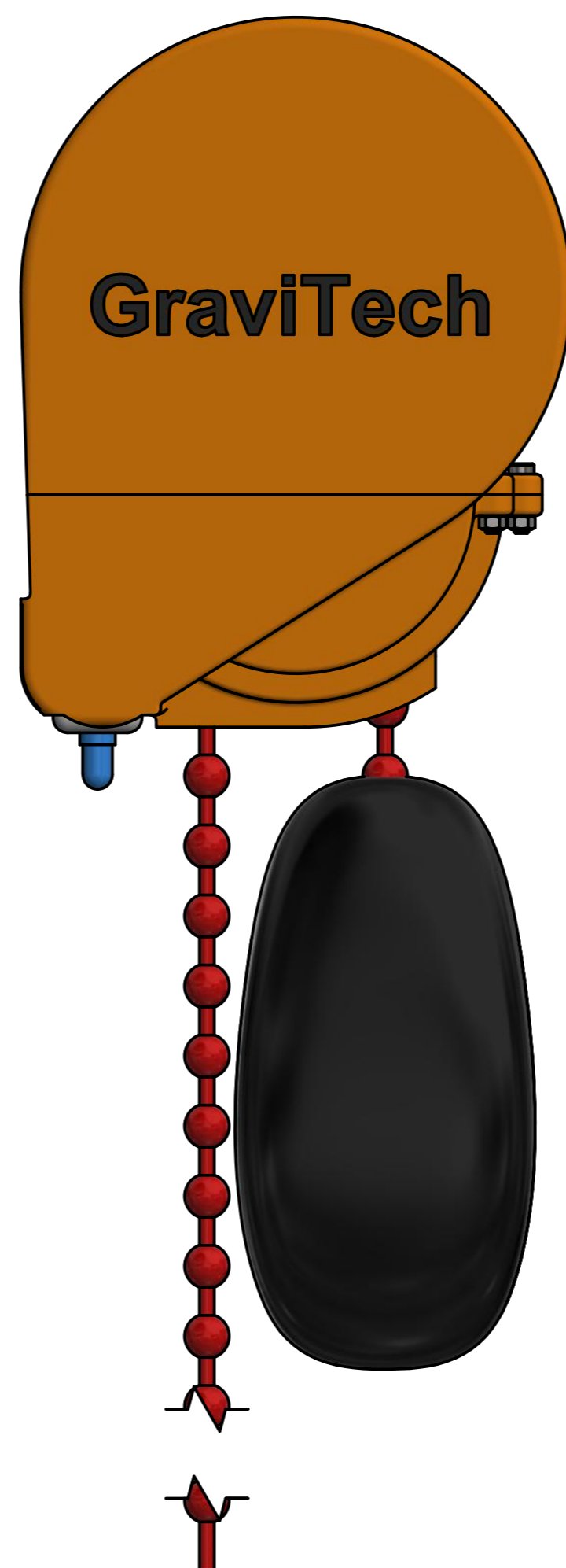
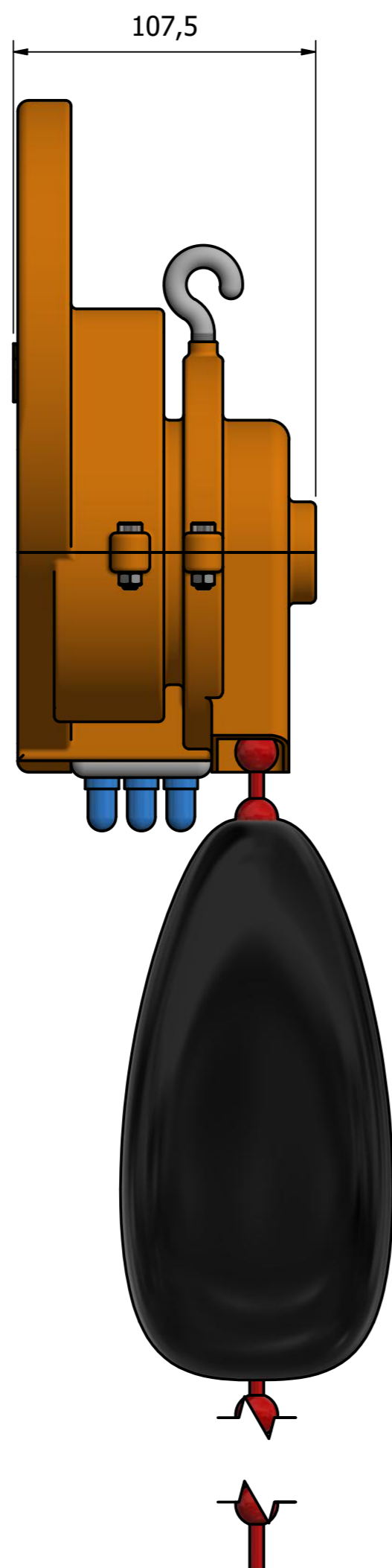
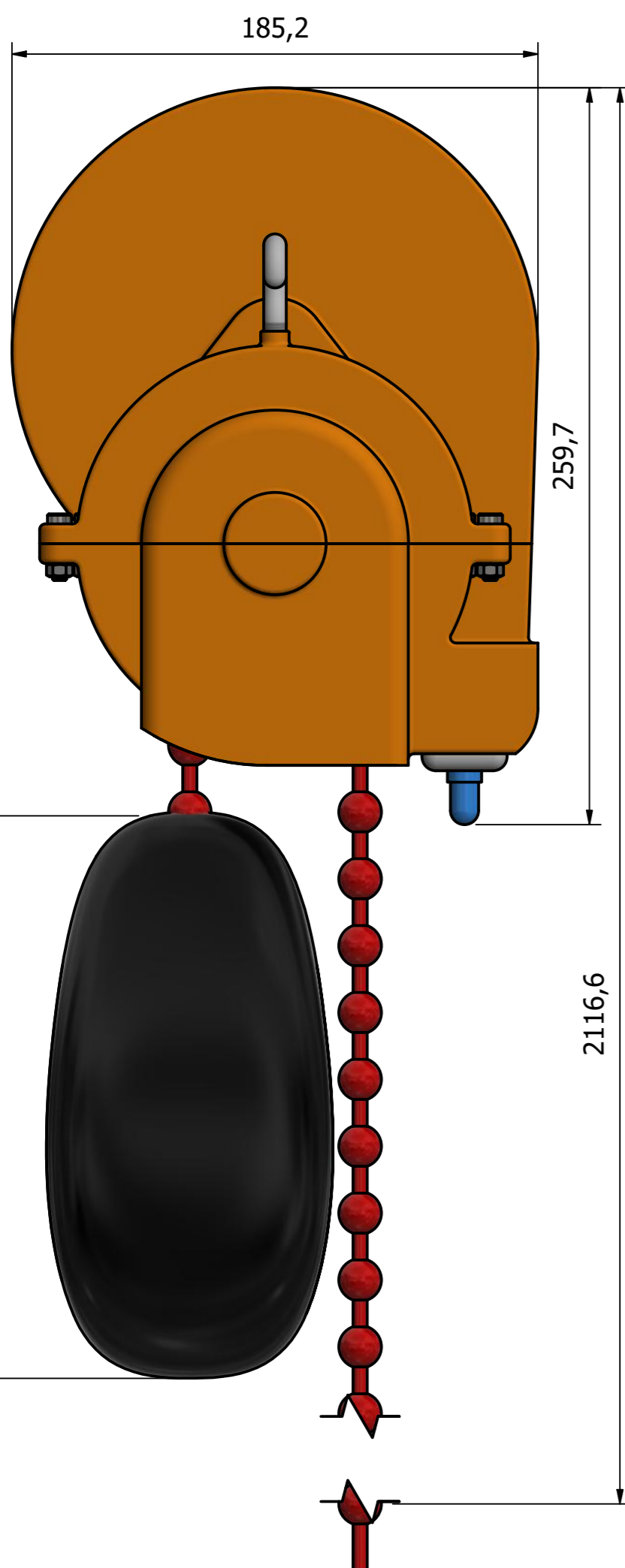


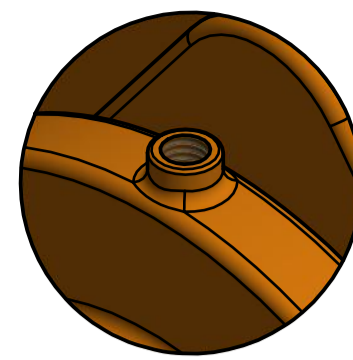
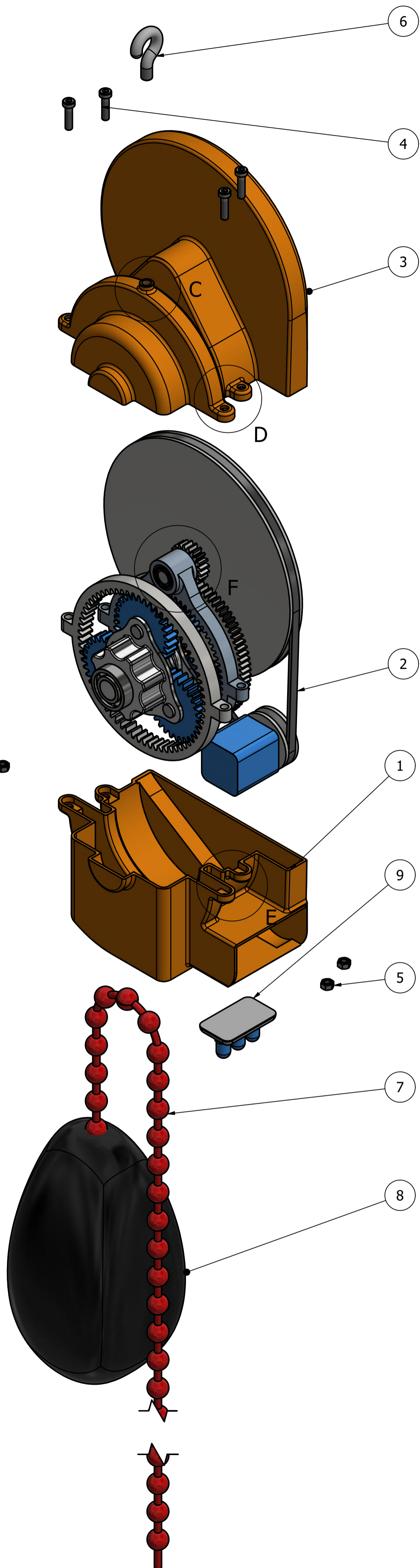
A (1:1)



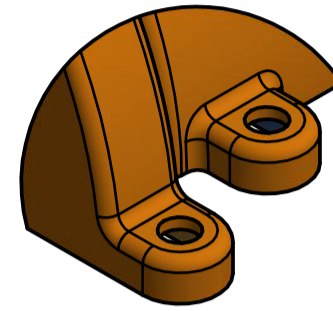
B (1:1)



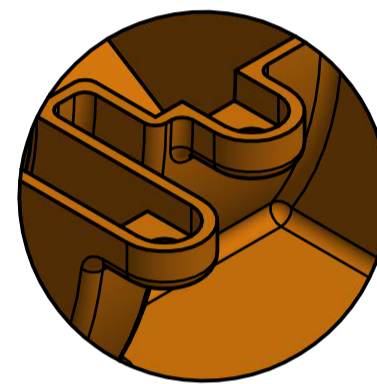
	Se não especificado: Sem escala Dimensões em milímetros	Para detalhes de fabricação e usinagem, conferir o desenho 3D .dwg e .dwf	A2
	Design por: GraviTech	Verificado por:	Revisão: Data
centro universitário			Data 26-Nov-21
GraviTech	Escala 1 : 2	Folha 1 / 20	



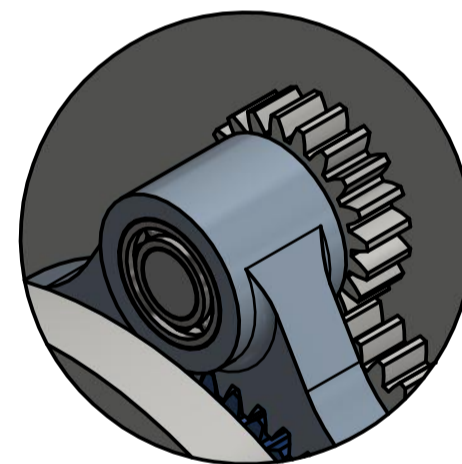
C (1:1)



D (1:1)



E (1:1)



F (1:1)

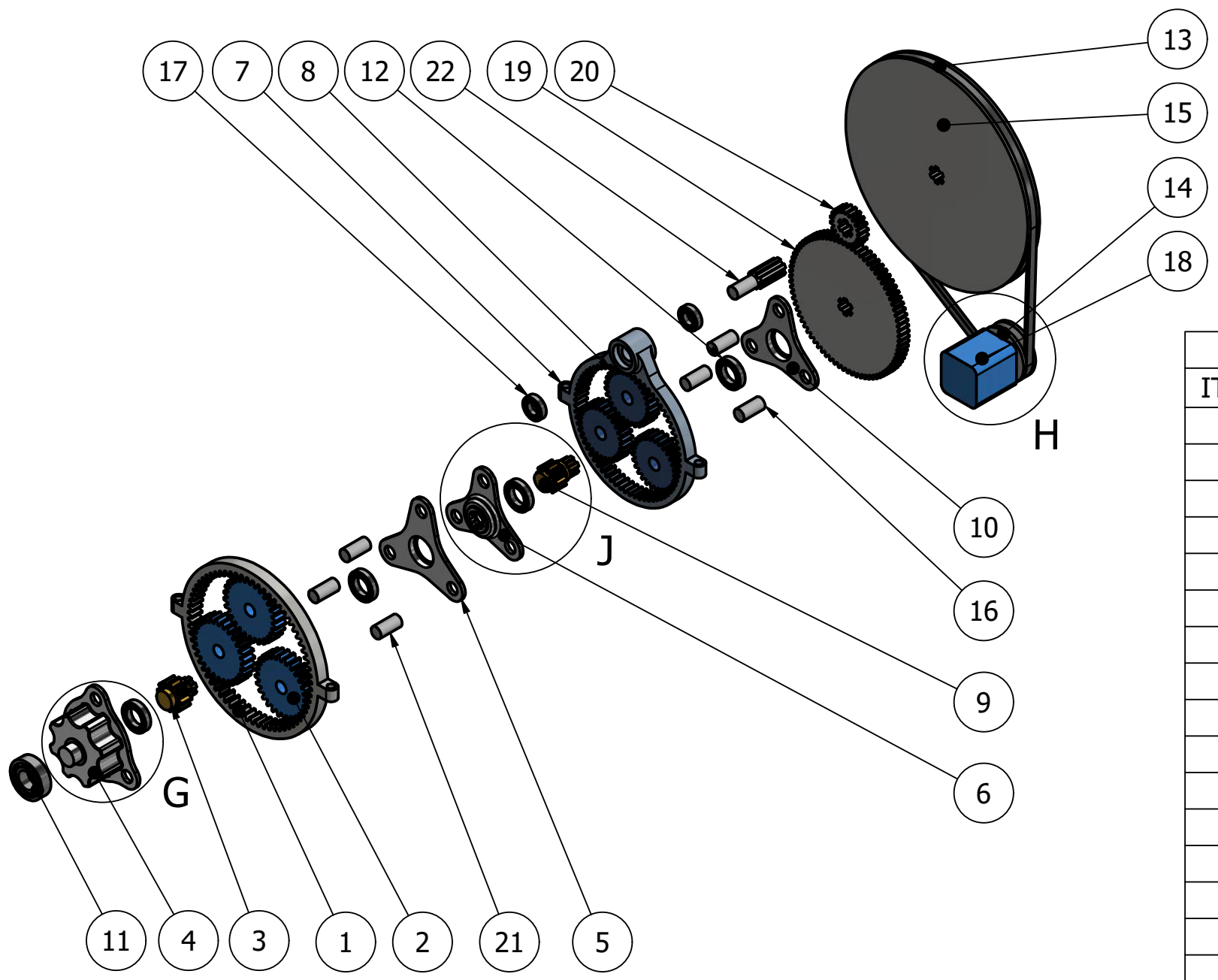
LISTA DE PEÇAS

ITEM	QTDE	NÚMERO DA PEÇA	DESCRIÇÃO
1	1	Carcaça - Parte inferior	
2	1	Sistema de transmissão	
3	1	Carcaça - Parte superior	
4	4	DIN 6912 - M5 x 20	Parafuso de cabeça cilíndrica
5	4	ISO 4032 - M5(1)	Porca sextavada
6	1	Gancho	
7	1	Corda	
8	1	Bolsa (massa)	
9	1	LEDs	

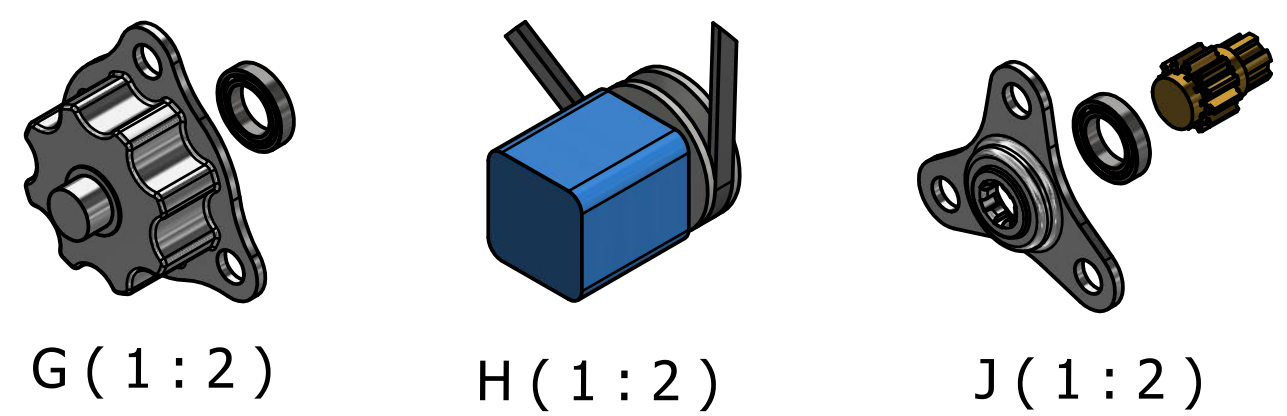
	Se não especificado: Sem escala Dimensões em milímetros	Para detalhes de fabricação e usinagem, conferir o desenho 3D .dwg e .dxf	A2
--	--	---	----

Design por: GraviTech	Verificado por:	Revisão:	Data	Data
				26-Nov-21

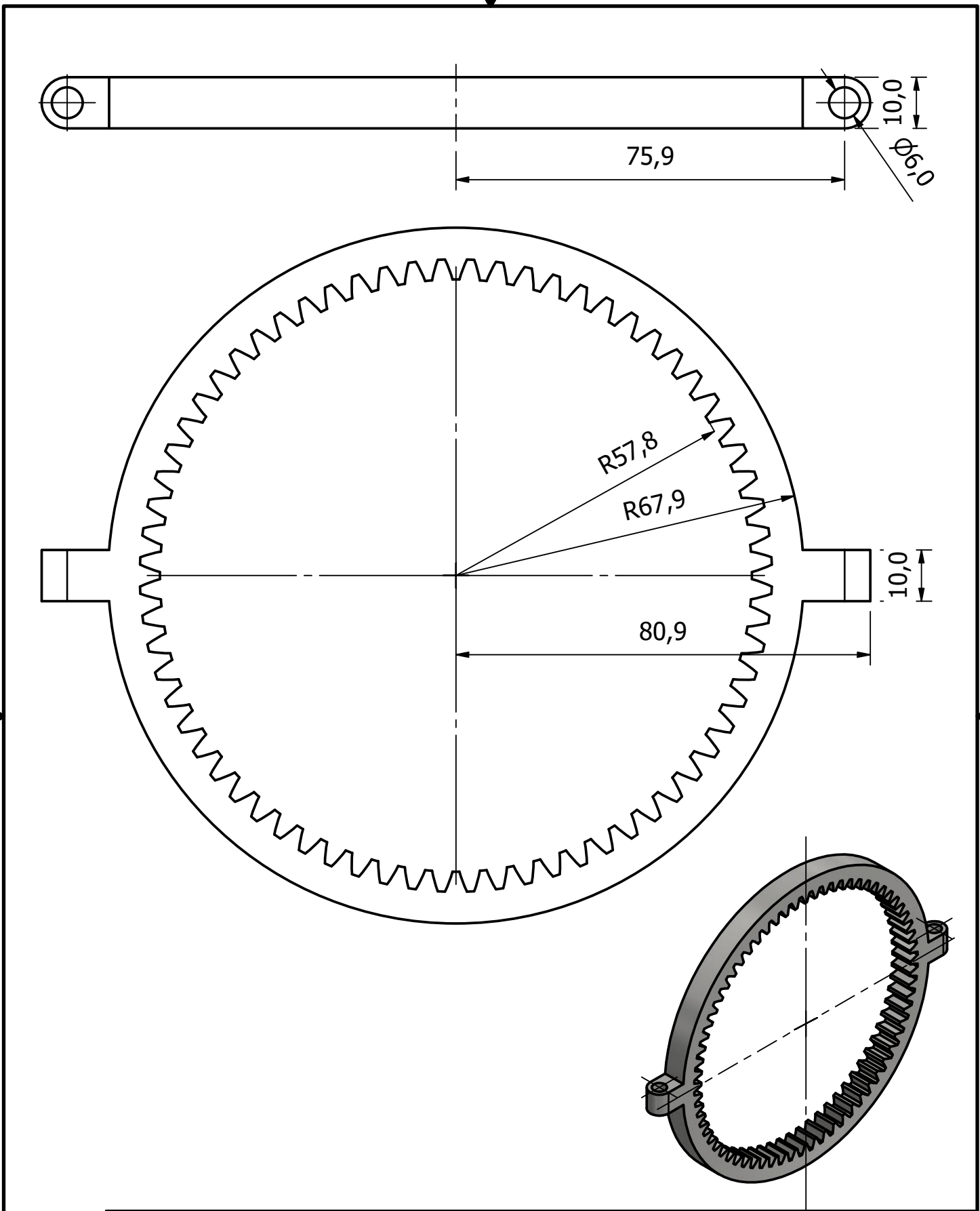
	GraviTech	Escala	Folha
		1:2	2 / 20



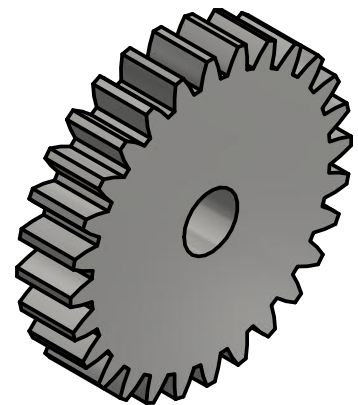
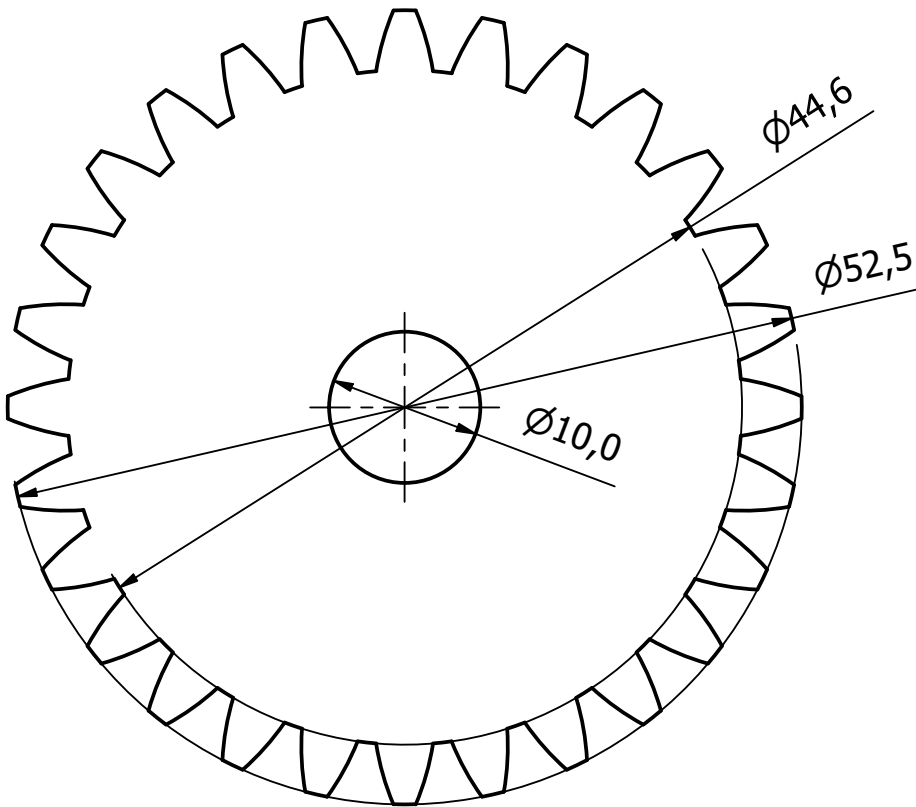
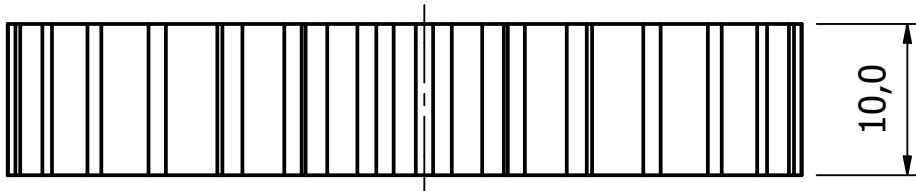
LISTA DE PEÇAS			
ITEM	QTDE	NÚMERO DA PEÇA	DESCRIÇÃO
1	1	Engrenagem Anel 1	
2	3	Engrenagem planeta 1	
3	1	Engrenagem sol 1	
4	1	Catraca	
5	1	Braço 2 primeiro estágio	
6	1	Braço 1 segundo estágio	
7	1	Engrenagem Anel 2	
8	3	Engrenagem Planeta 2	
9	1	Engrenagem sol 2	
10	1	Braço 2 segundo estágio	
11	1	BS 290 - SKF 6002	Mancais de esferas de fileira única
12	4	BS 290 - SKF 61802	Mancais de esferas de fileira única
13	1	Correia trapezoidal	
14	1	Polia acanalada1	
15	1	Polia acanalada2	
16	3	Eixo - Engrenagem planeta 2	
17	2	BS 290 - SKF 61800	Mancais de esferas de fileira única
18	1	Motor	
19	1	Engrenagem reta 1	
20	1	Engrenagem reta 2	
21	3	Eixo - Engrenagem planeta 1	
22	1	Eixo da engrenagem reta 1	



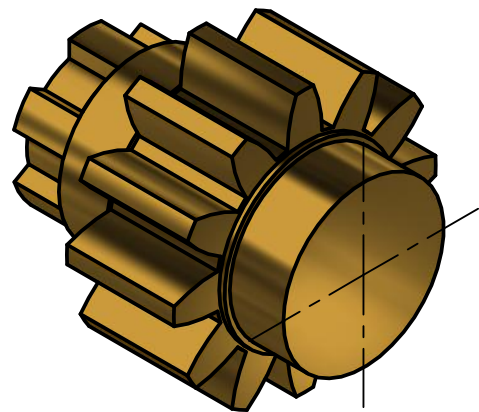
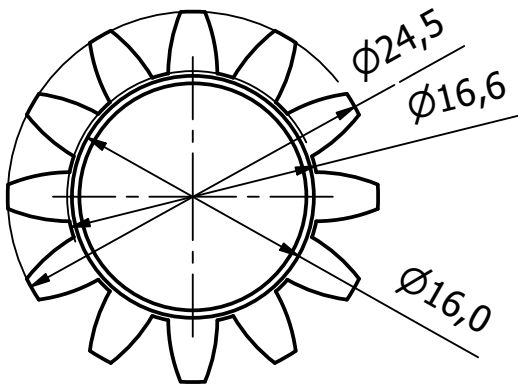
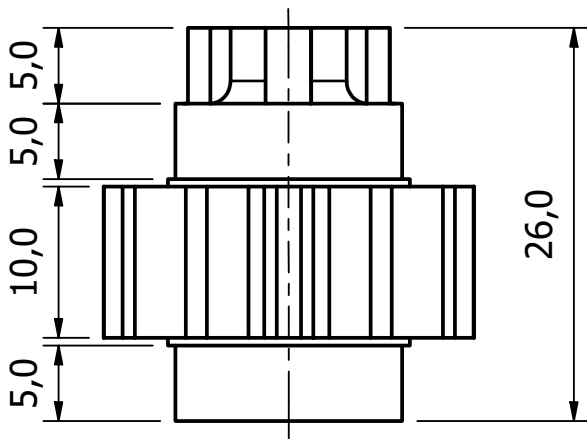
		Se não especificado: Sem escala Dimensões em milímetros	Para detalhes de fabricação e usinagem, conferir o desenho 3D .dwg e .dxf	A3
Design por: GraviTech	Verificado por:	Revisão:	Data	Data 26-Nov-21
		Sistema de transmissão		Escala 1 : 4
				Folha 3 / 20

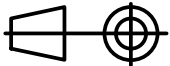



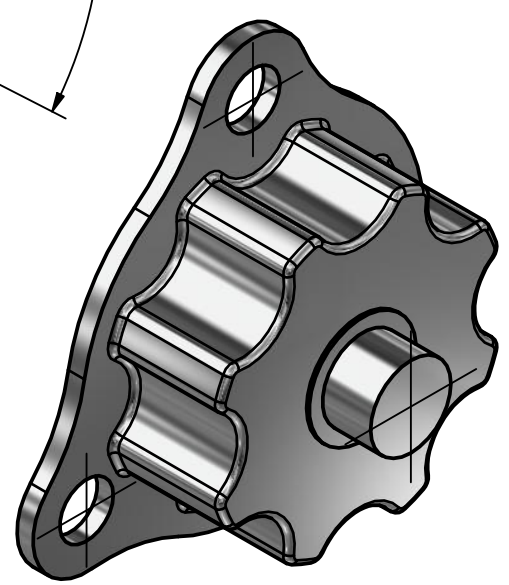
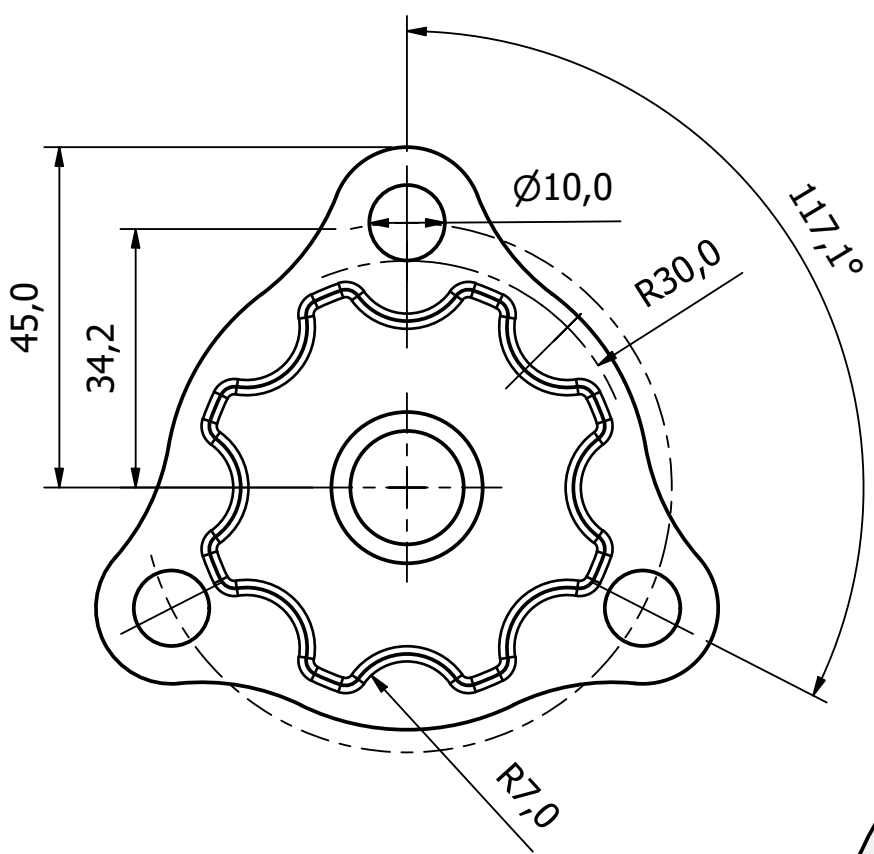
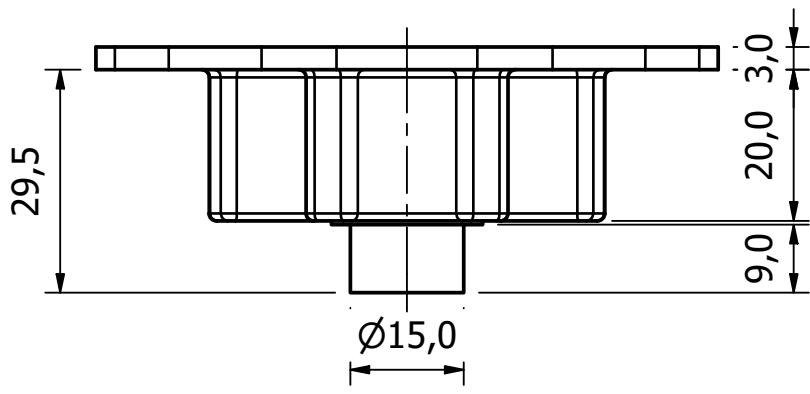
		Se não especificado: Sem escala Dimensões em milímetros	Para detalhes de fabricação e usinagem, conferir o desenho 3D .dwg e .dxf	A4
Design por: GraviTech	Verificado por:	Revisão:	Data	Data 26-Nov-21
centro universitário FEI	Engrenagem Anel 1			Escala 1 : 1
				Folha 4 / 20

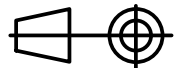



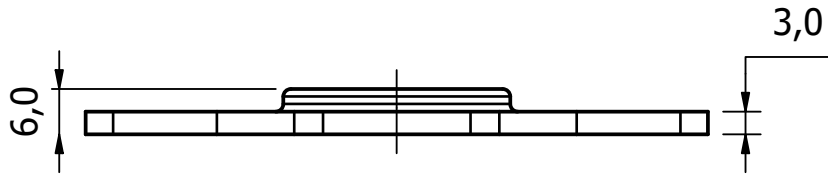
		Se não especificado:		Para detalhes de fabricação e usinagem, conferir o desenho 3D .dwg e .dwf		A4			
Design por:		Verificado por:		Revisão:		Data			
GraviTech						26-Nov-21			
centro universitário		Engrenagem planeta 1				Escala		Folha	
						2: 1		5 / 20	



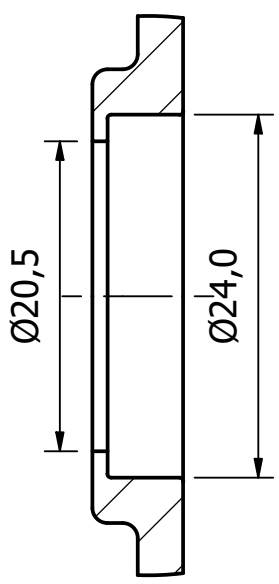
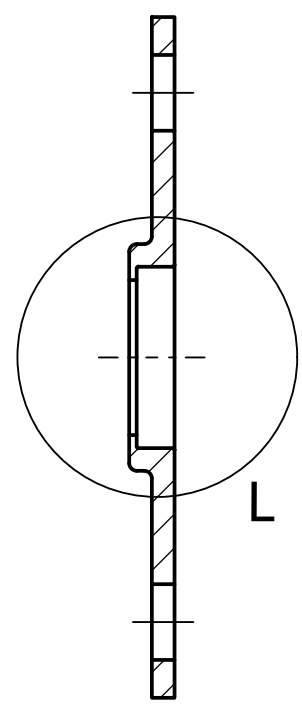
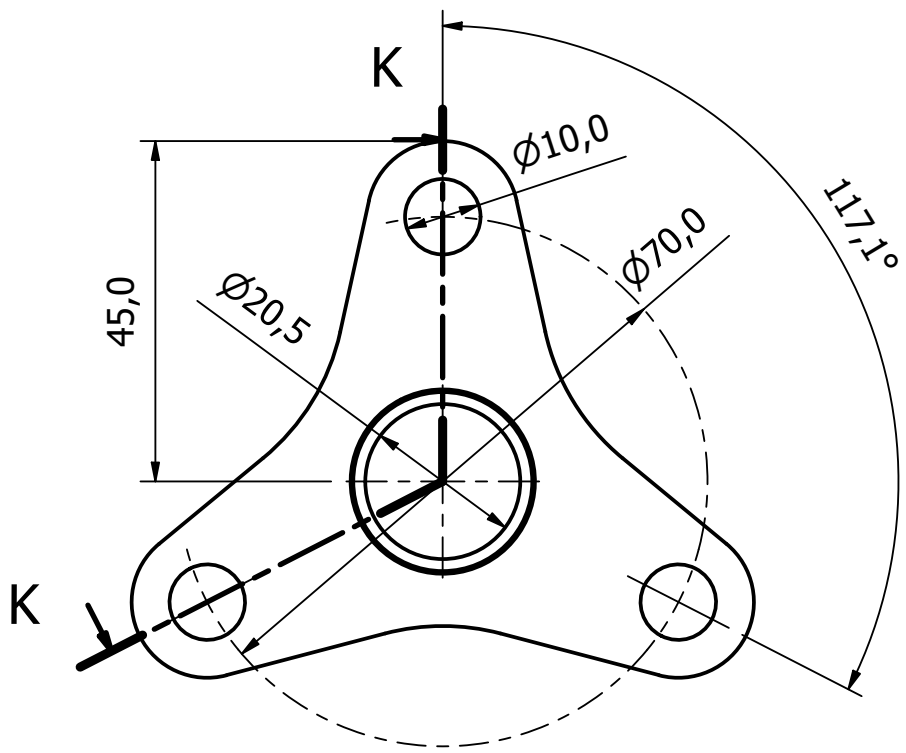
	Se não especificado: Sem escala Dimensões em milímetros	Para detalhes de fabricação e usinagem, conferir o desenho 3D .dwg e .dxf	A4
Design por: GraviTech	Verificado por:	Revisão:	Data 26-Nov-21
centro universitário 	Engrenagem sol 1		Escala 2 : 1
		Folha 6 / 20	



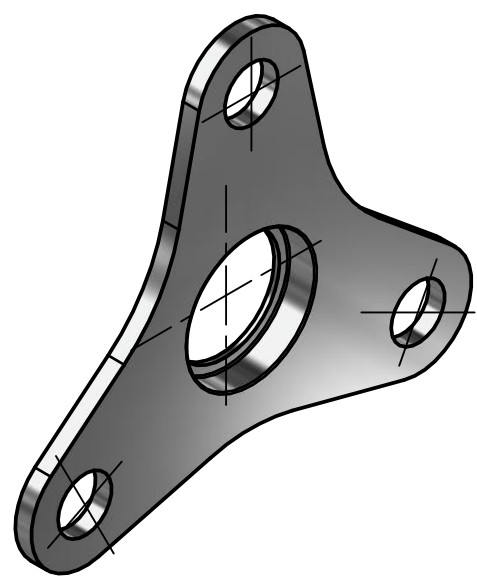
	Se não especificado:		Para detalhes de fabricação e usinagem, conferir o desenho 3D .dwg e .dxf		A4
	Sem escala Dimensões em milímetros				
Design por:	Verificado por:	Revisão:	Data	Data	
GraviTech				26-Nov-21	
centro universitário				Catraca + braço 1 primeiro estágio	
				Escala	Folha
	1 : 1	7 / 20			



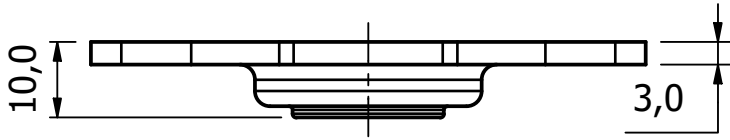
K-K (1 : 1)



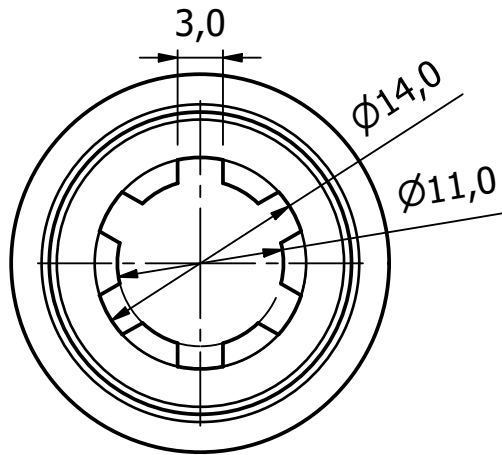
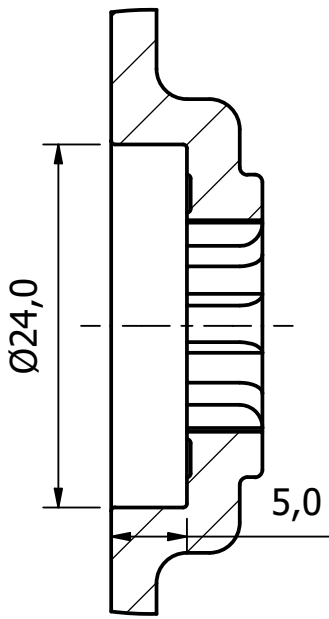
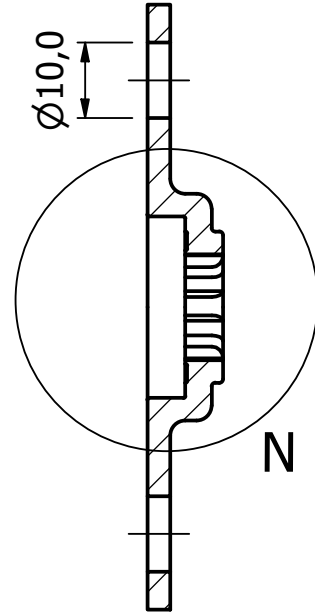
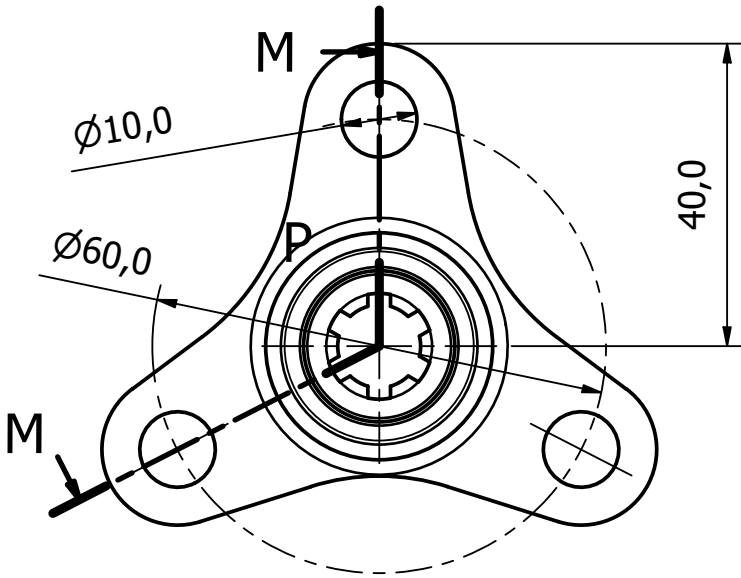
L (2 : 1)



		Se não especificado: Sem escala Dimensões em milímetros		Para detalhes de fabricação e usinagem, conferir o desenho 3D .dwg e .dxf		A4			
Design por: GraviTech		Verificado por:		Revisão:		Data: 26-Nov-21			
centro universitário 		Braço 2 primeiro estágio				Escala: 1 : 1		Folha: 8 / 20	

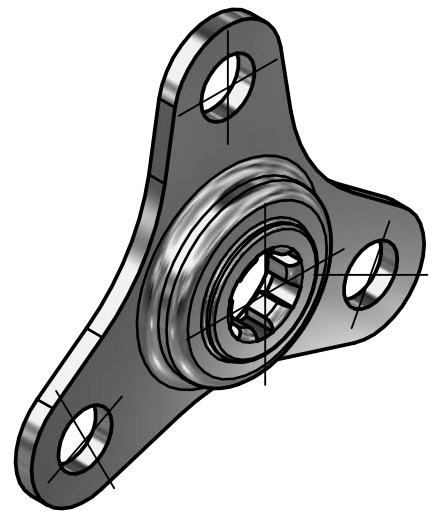


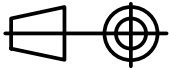

M-M (1 : 1)

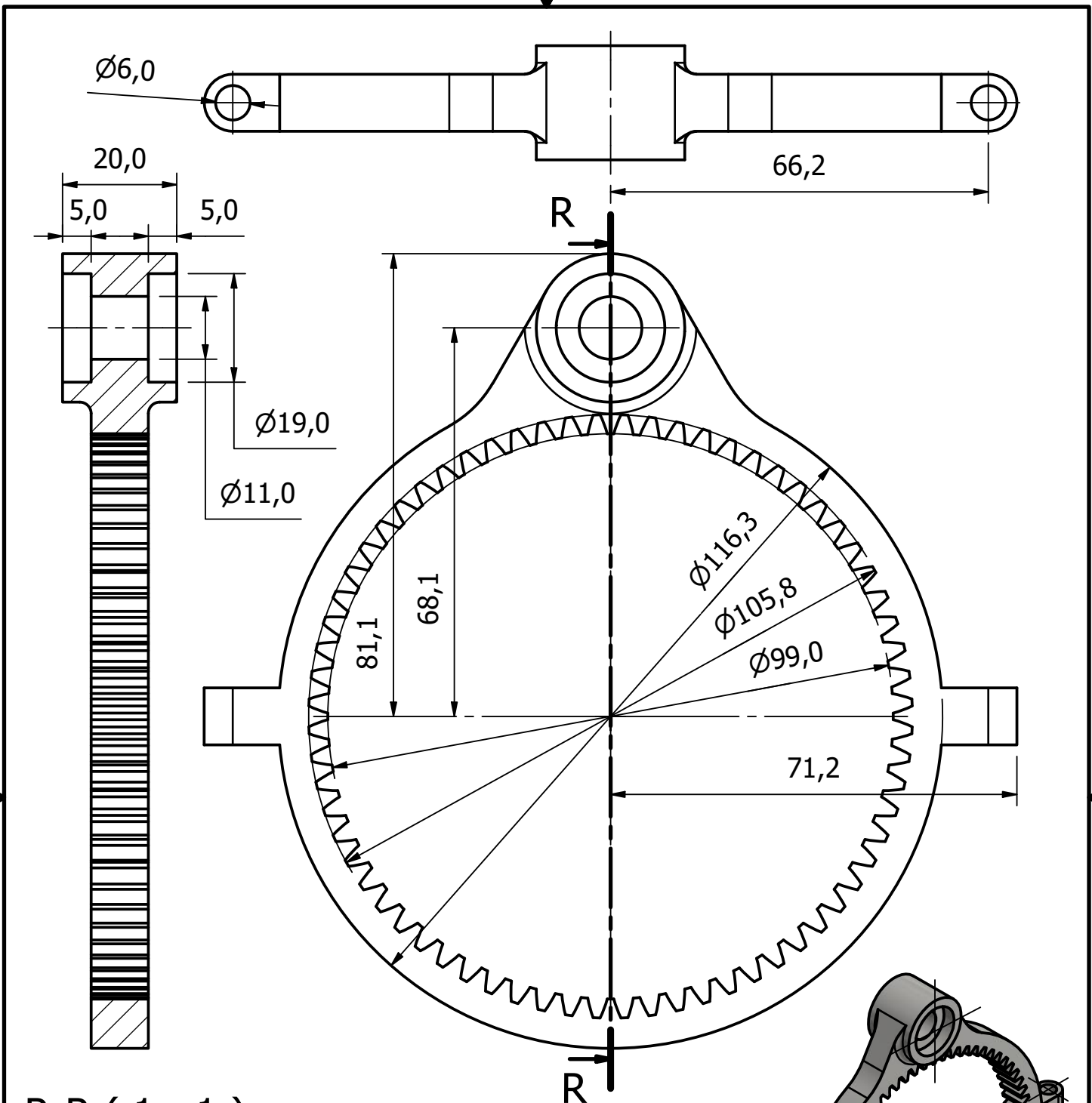


P (2 : 1)

N (2 : 1)

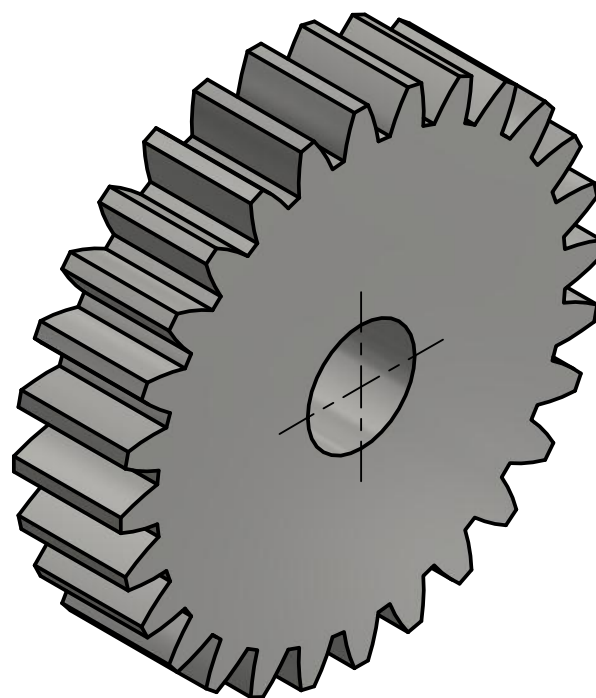
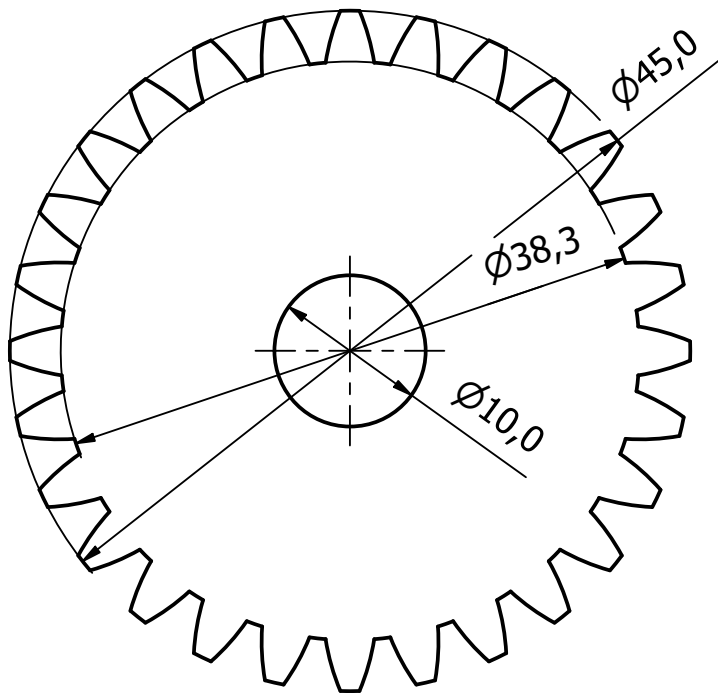
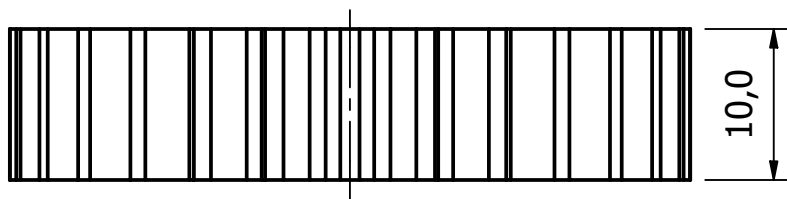


		Se não especificado: Sem escala Dimensões em milímetros		Para detalhes de fabricação e usinagem, conferir o desenho 3D .dwg e .dxf		A4			
Design por: GraviTech		Verificado por:		Revisão:		Data: 26-Nov-21			
centro universitário 		Braço 1 segundo estágio				Escala: 1 : 1		Folha: 9 / 20	

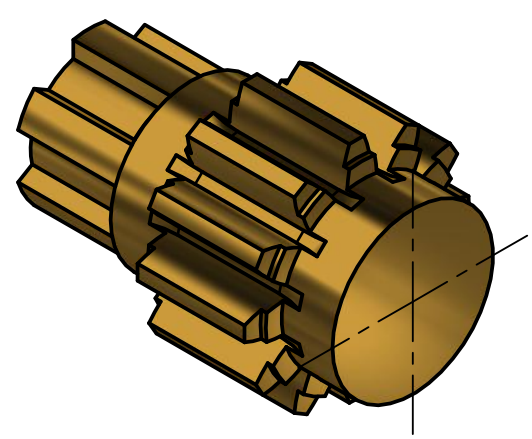
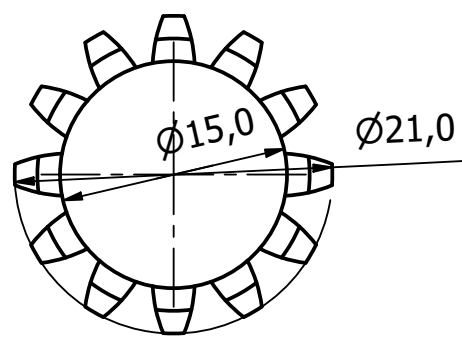
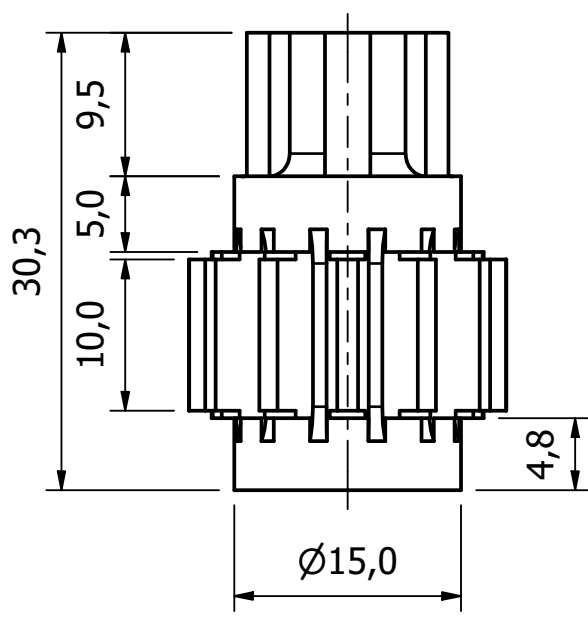


R-R (1 : 1)

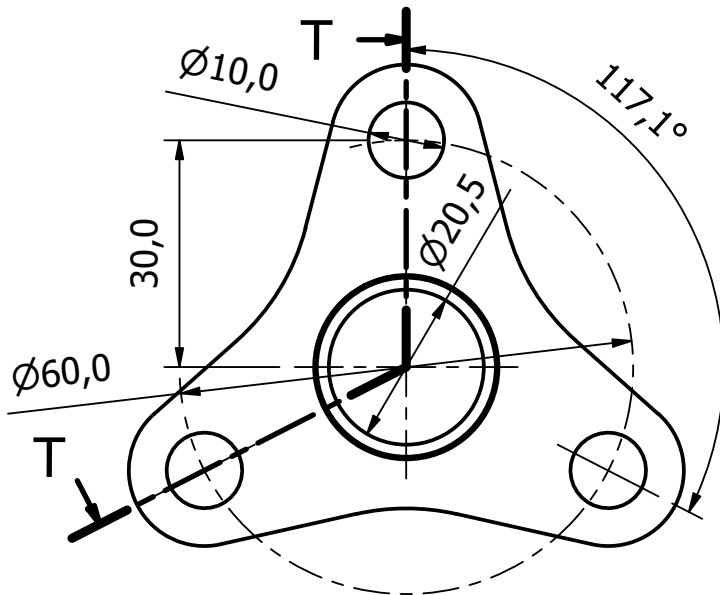
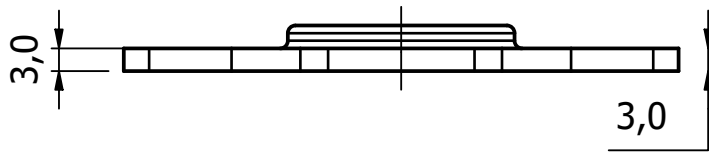
		Se não especificado: Sem escala Dimensões em milímetros		Para detalhes de fabricação e usinagem, conferir o desenho 3D .dwg e .dxf		A4			
Design por: GraviTech		Verificado por:		Revisão:		Data: 26-Nov-21			
		Engrenagem Anel 2				Escala: 1 : 1		Folha: 10 / 20	



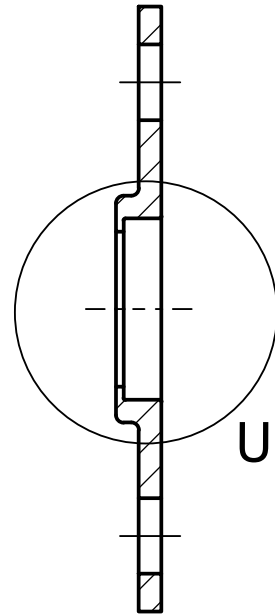
		Se não especificado: Sem escala Dimensões em milímetros		Para detalhes de fabricação e usinagem, conferir o desenho 3D .dwg e .dxf		A4			
Design por: GraviTech		Verificado por:		Revisão:		Data: 26-Nov-21			
centro universitário 		Engrenagem Planeta 2				Escala 2 : 1		Folha 11 / 20	



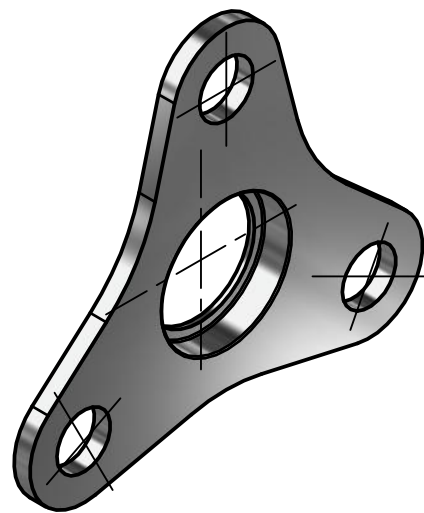
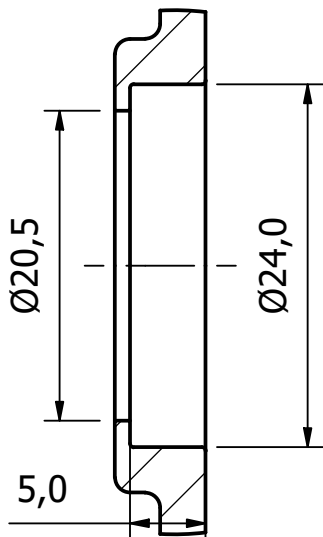
	Se não especificado: Sem escala Dimensões em milímetros	Para detalhes de fabricação e usinagem, conferir o desenho 3D .dwg e .dxf	A4
Design por: GraviTech	Verificado por:	Revisão:	Data: 26-Nov-21
centro universitário 	Engrenagem sol 2		Escala: 2 : 1
		Folha: 12 / 20	



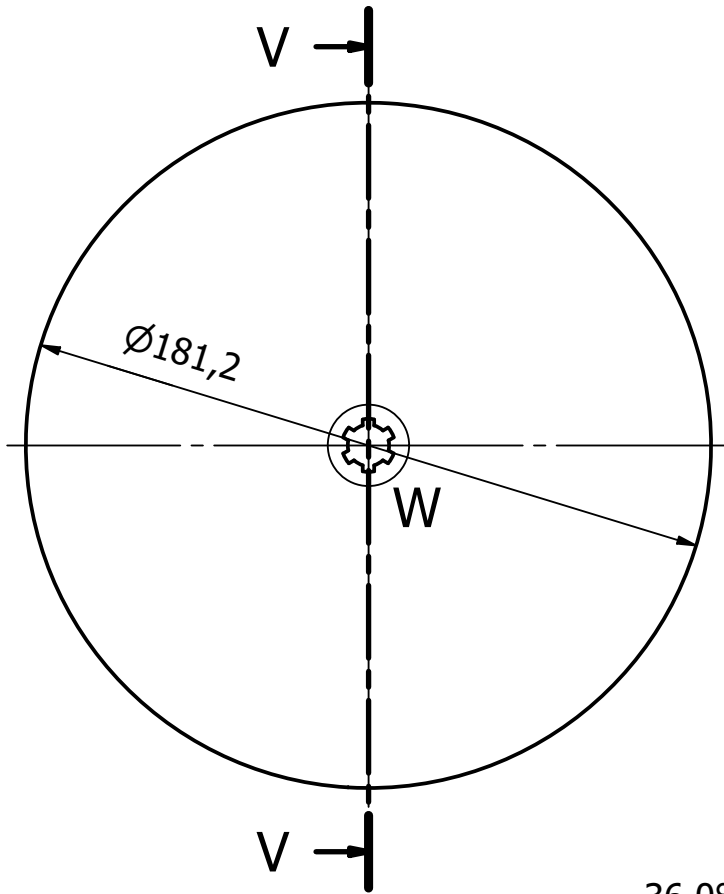
T-T (1 : 1)



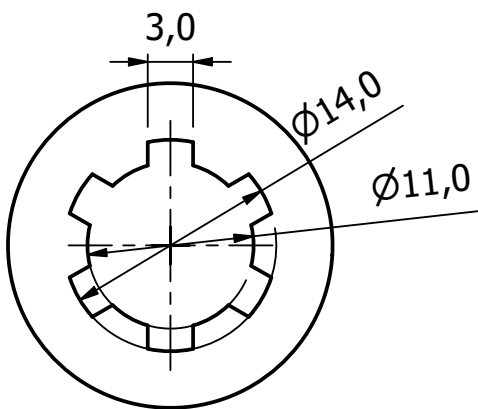
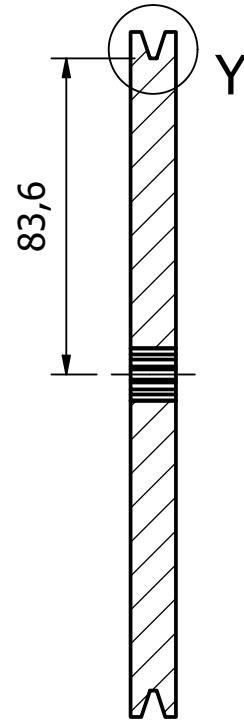
U (2 : 1)



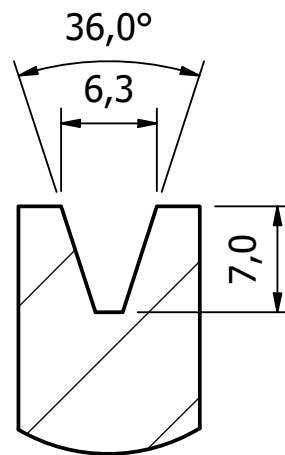
		Se não especificado: Sem escala Dimensões em milímetros	Para detalhes de fabricação e usinagem, conferir o desenho 3D .dwg e .dxf	A4
Design por: GraviTech	Verificado por:	Revisão:	Data	Data 26-Nov-21
centro universitário FEI	Braço 2 segundo estágio			Escala 1 : 1
				Folha 13 / 20



V-V (1 : 2)



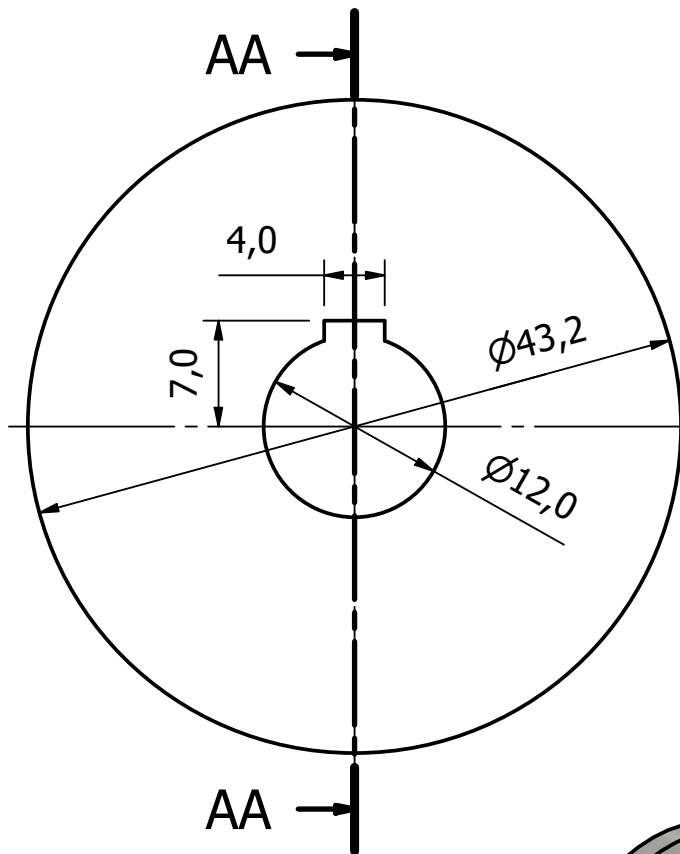
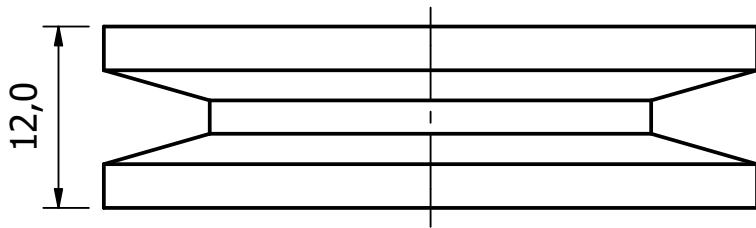
W (2 : 1)



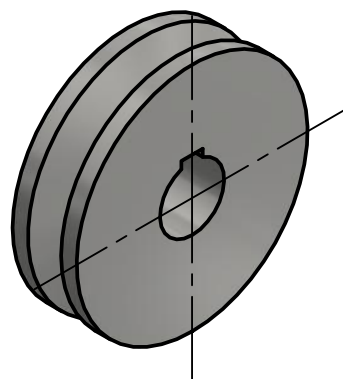
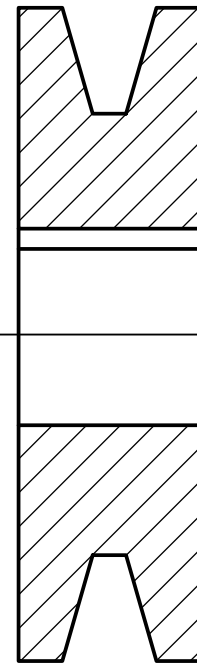
Y (2 : 1)



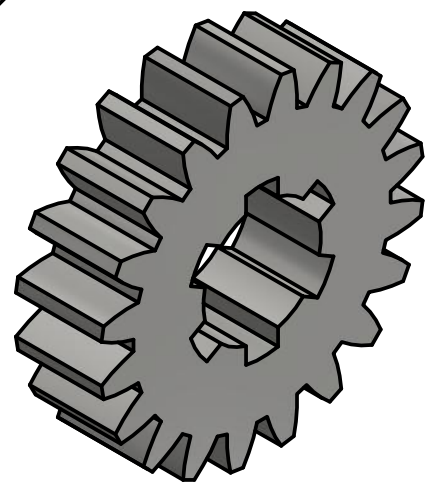
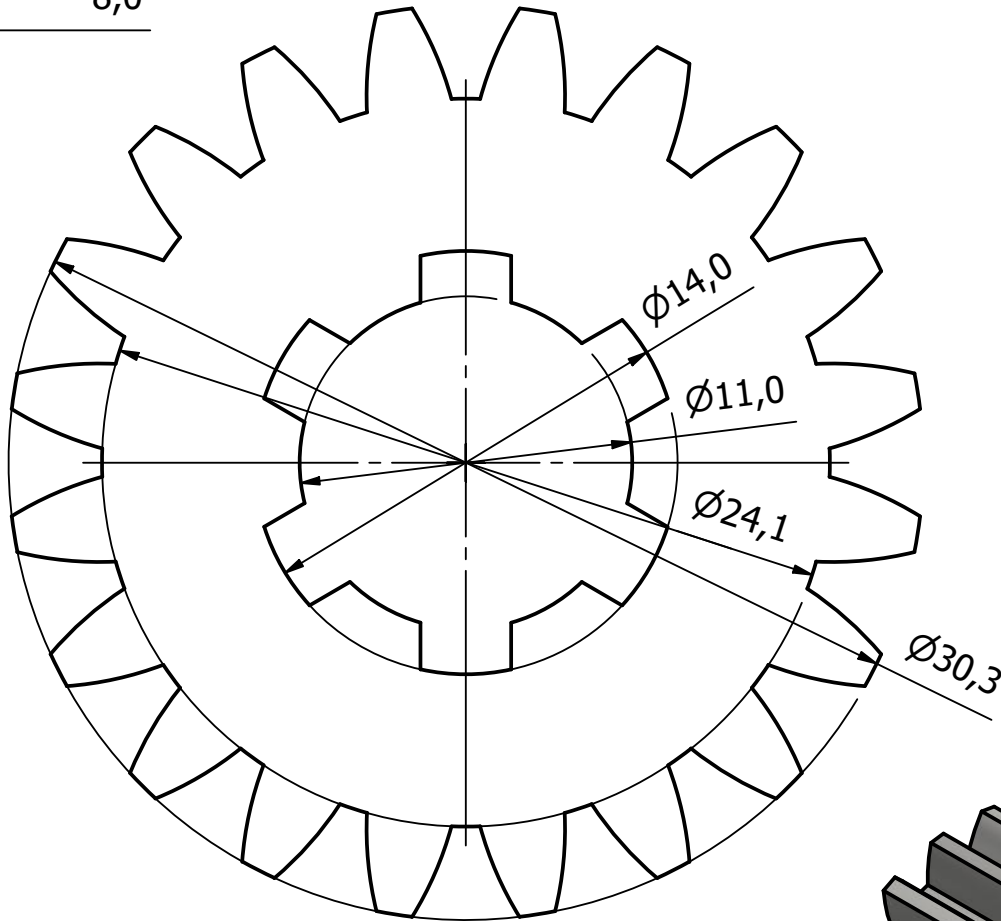
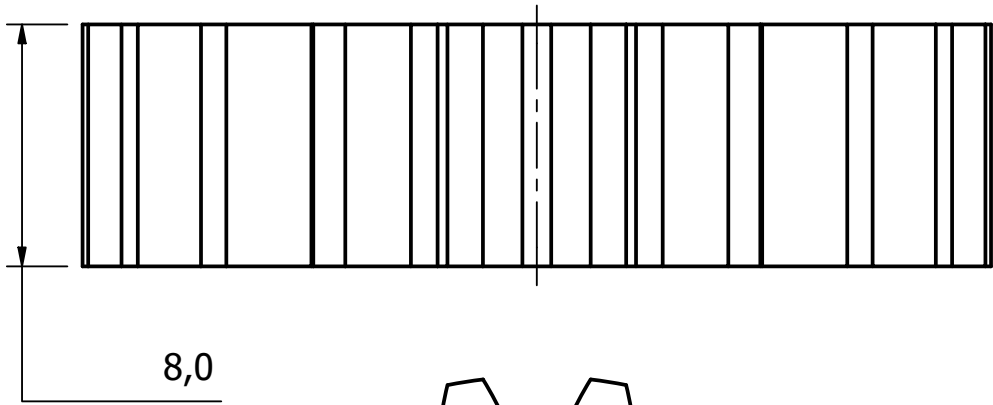
	Se não especificado: Sem escala Dimensões em milímetros	Para detalhes de fabricação e usinagem, conferir o desenho 3D .dwg e .dxf	A4
Design por: GraviTech	Verificado por:	Revisão:	Data: 26-Nov-21
centro universitário 	Polia acanalada2		Escala: 1 : 2
			Folha: 14 / 20



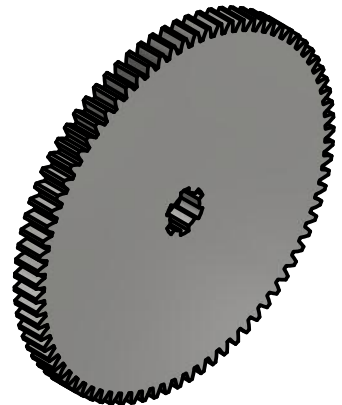
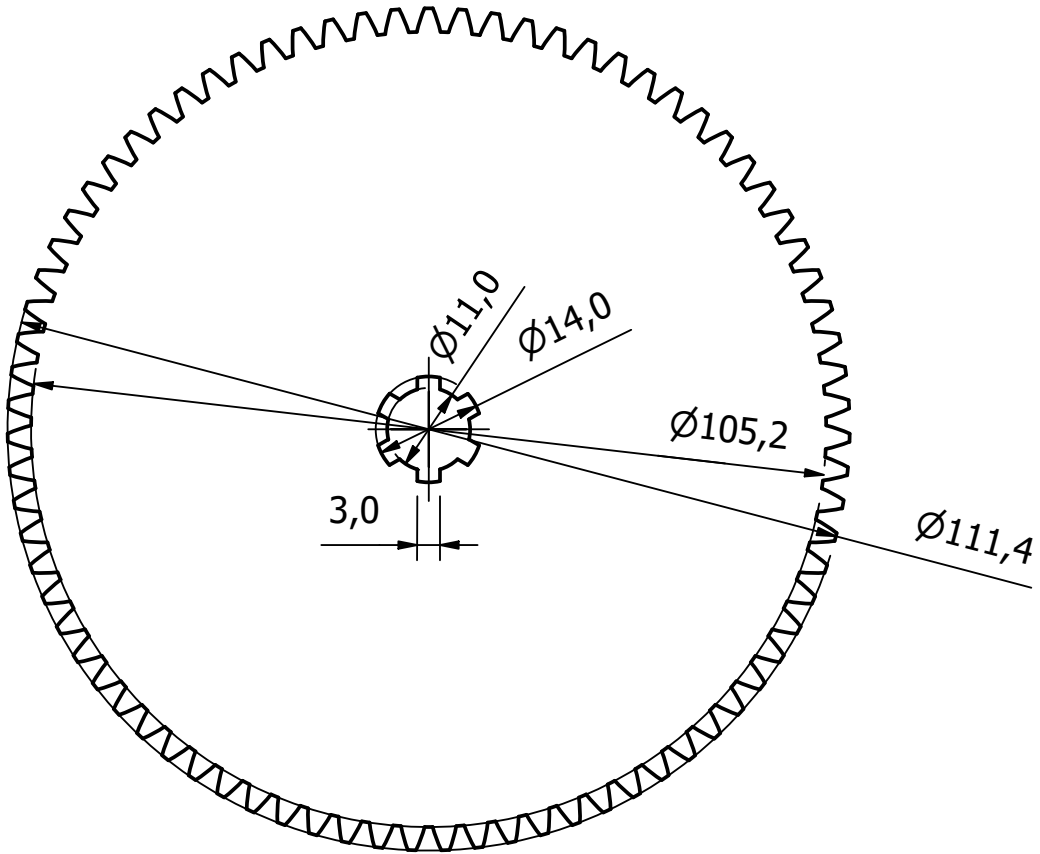
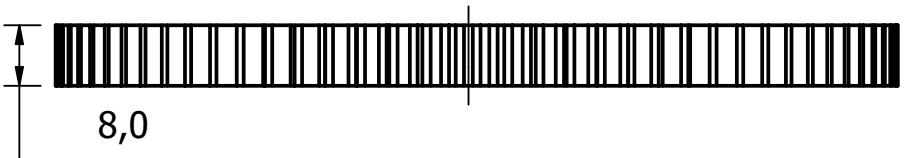
AA-AA (2 : 1)



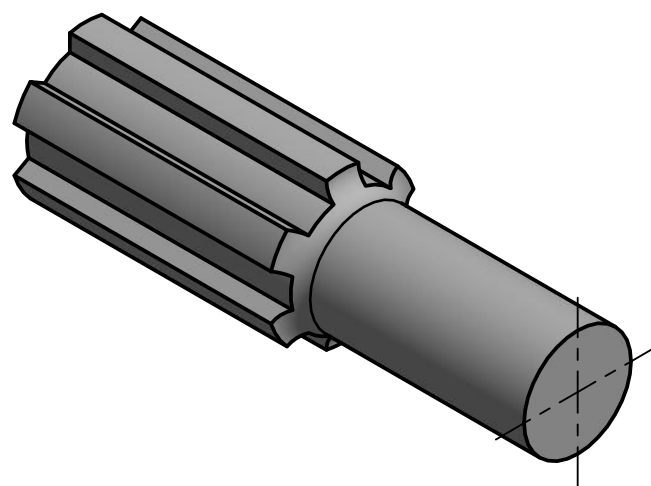
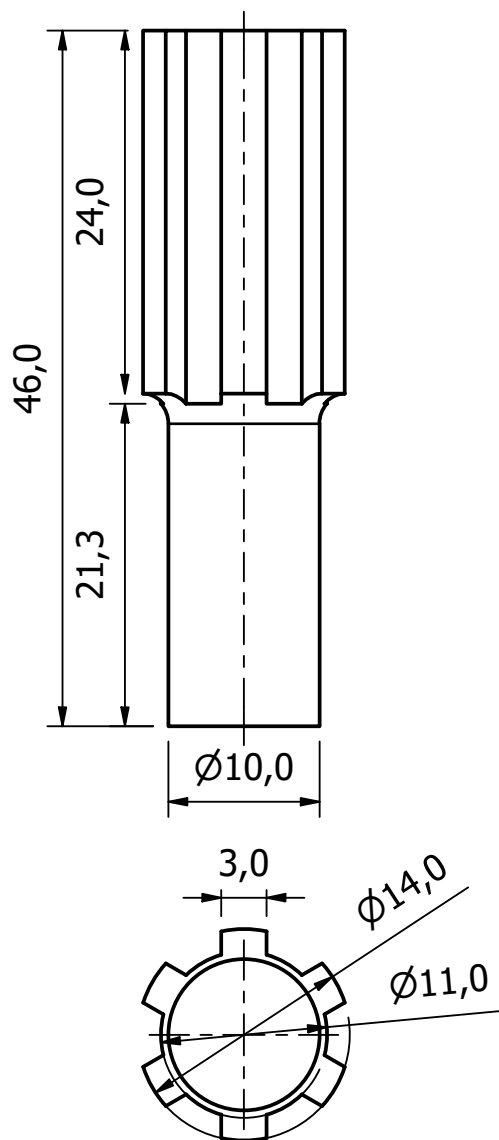
		Se não especificado: Sem escala Dimensões em milímetros		Para detalhes de fabricação e usinagem, conferir o desenho 3D .dwg e .dxf		A4			
Design por: GraviTech		Verificado por:		Revisão:		Data: 26-Nov-21			
centro universitário 		Polia acanalada1				Escala: 2 : 1		Folha: 15 / 20	



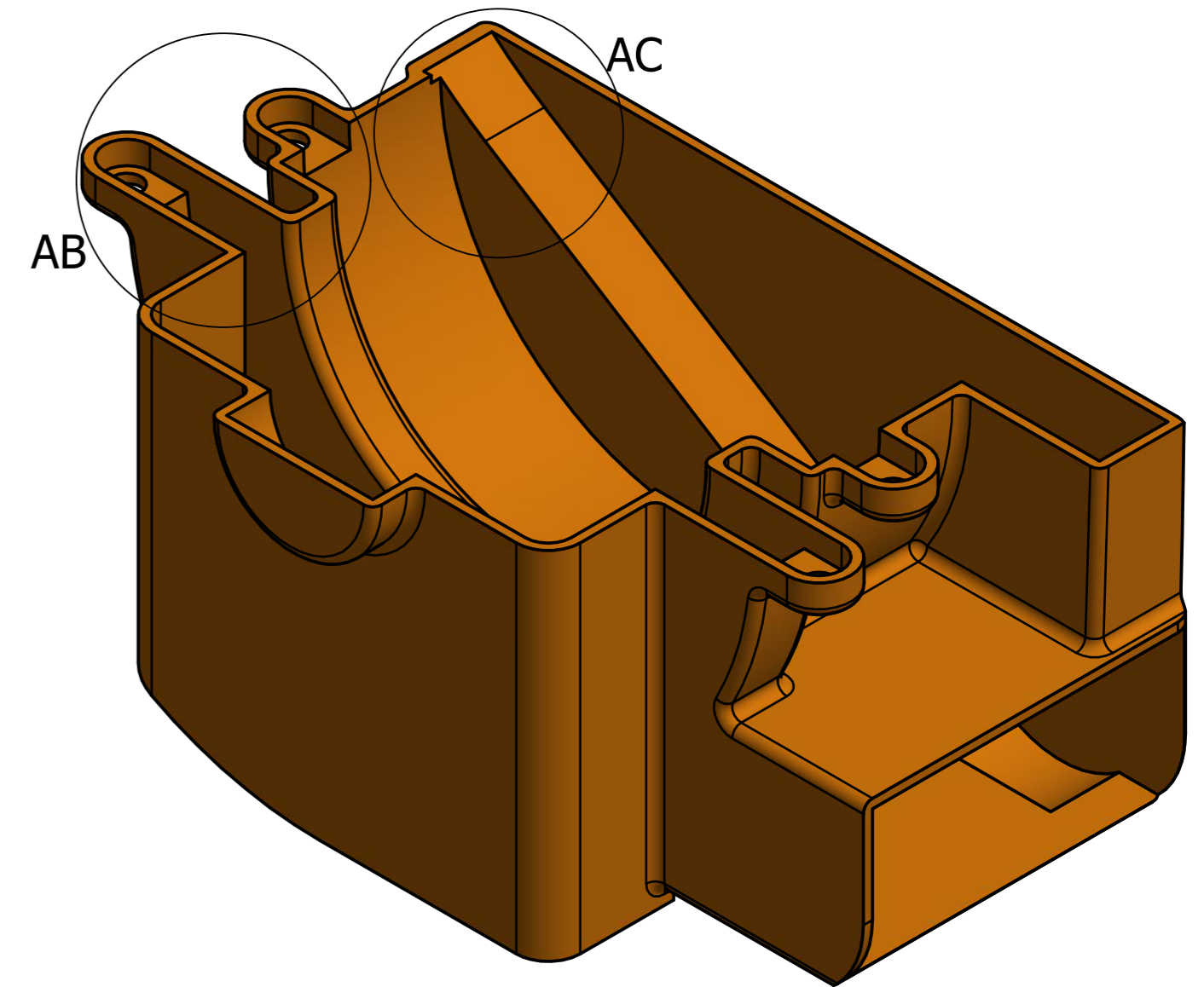
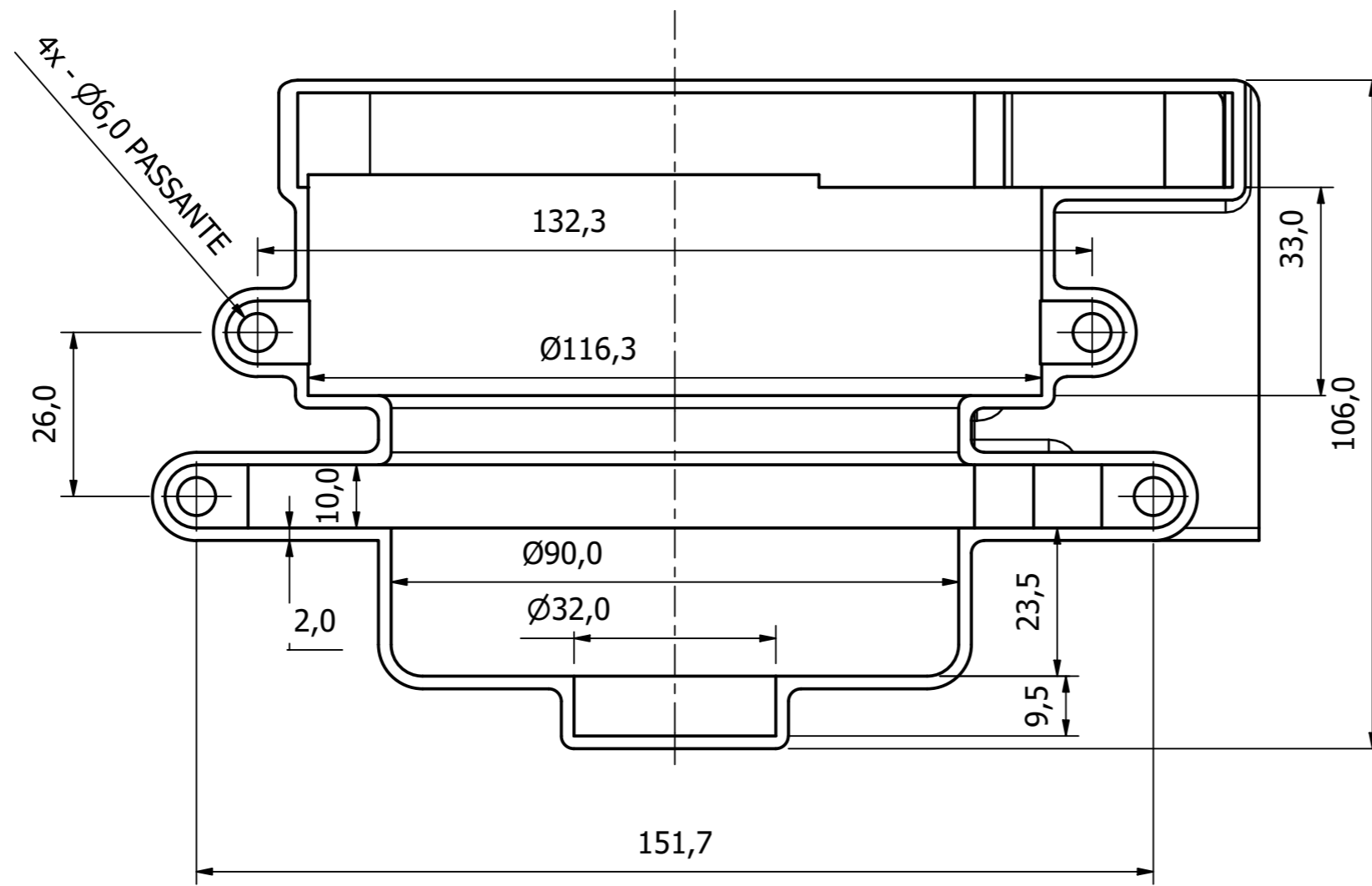
		Se não especificado: Sem escala Dimensões em milímetros		Para detalhes de fabricação e usinagem, conferir o desenho 3D .dwg e .dwf		A4	
Design por: GraviTech		Verificado por:		Revisão:		Data	Data 26-Nov-21
		Engrenagem reta 2				Escala 4 : 1	Folha 16 / 20



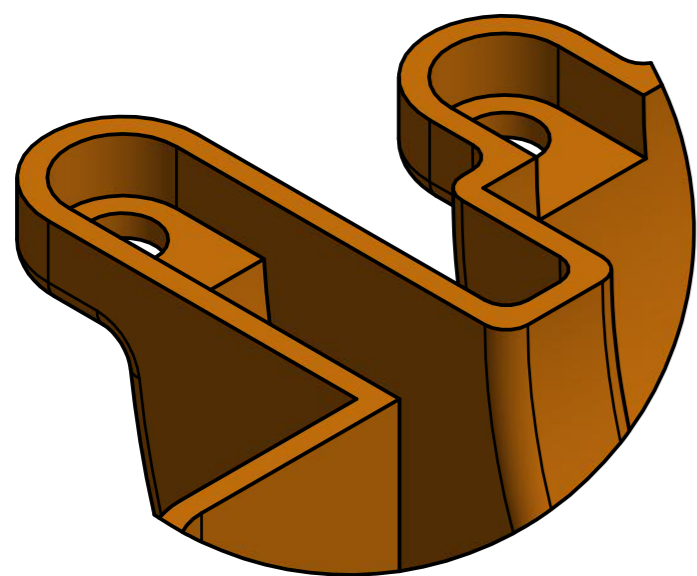
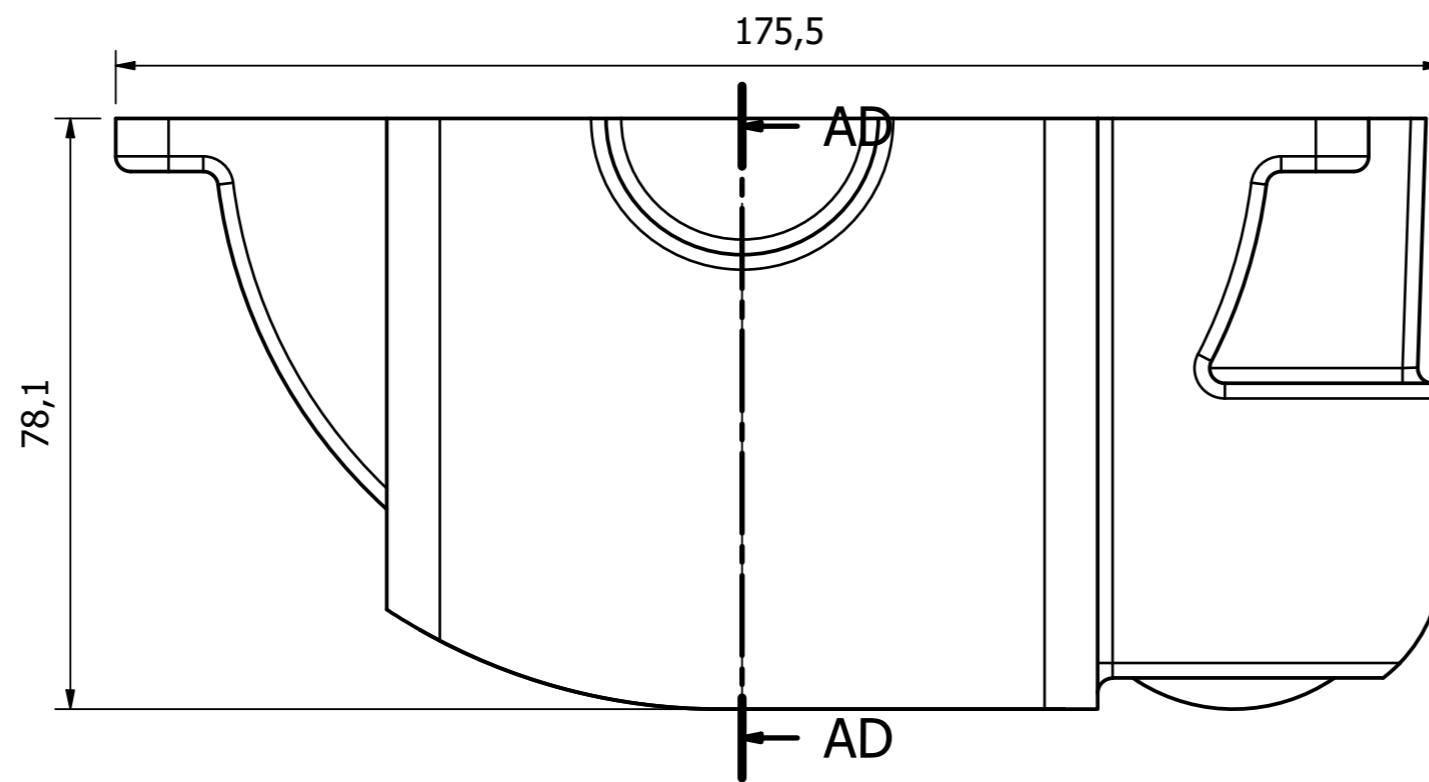
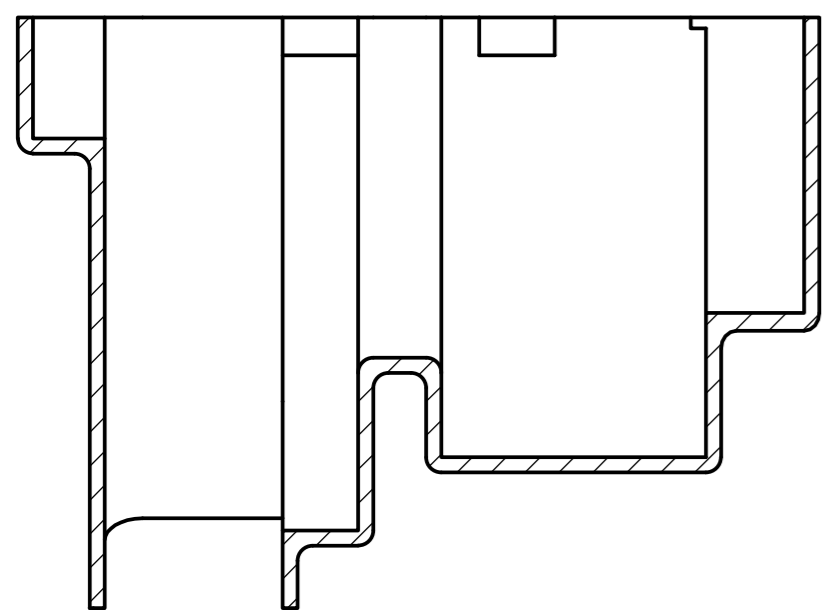
		Se não especificado: Sem escala Dimensões em milímetros		Para detalhes de fabricação e usinagem, conferir o desenho 3D .dwg e .dxf		A4	
Design por: GraviTech		Verificado por:		Revisão:		Data	Data 26-Nov-21
centro universitário 		Engrenagem reta 1				Escala 1 : 1	Folha 17 / 20



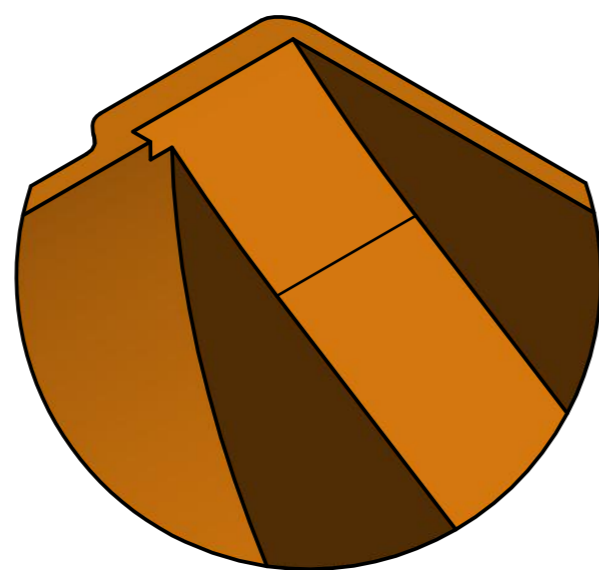
	Se não especificado: Sem escala Dimensões em milímetros	Para detalhes de fabricação e usinagem, conferir o desenho 3D .dwg e .dxf	A4
Design por: GraviTech	Verificado por:	Revisão:	Data: 26-Nov-21
	Eixo da engrenagem reta 1		Escala: 2 : 1
			Folha: 18 / 20



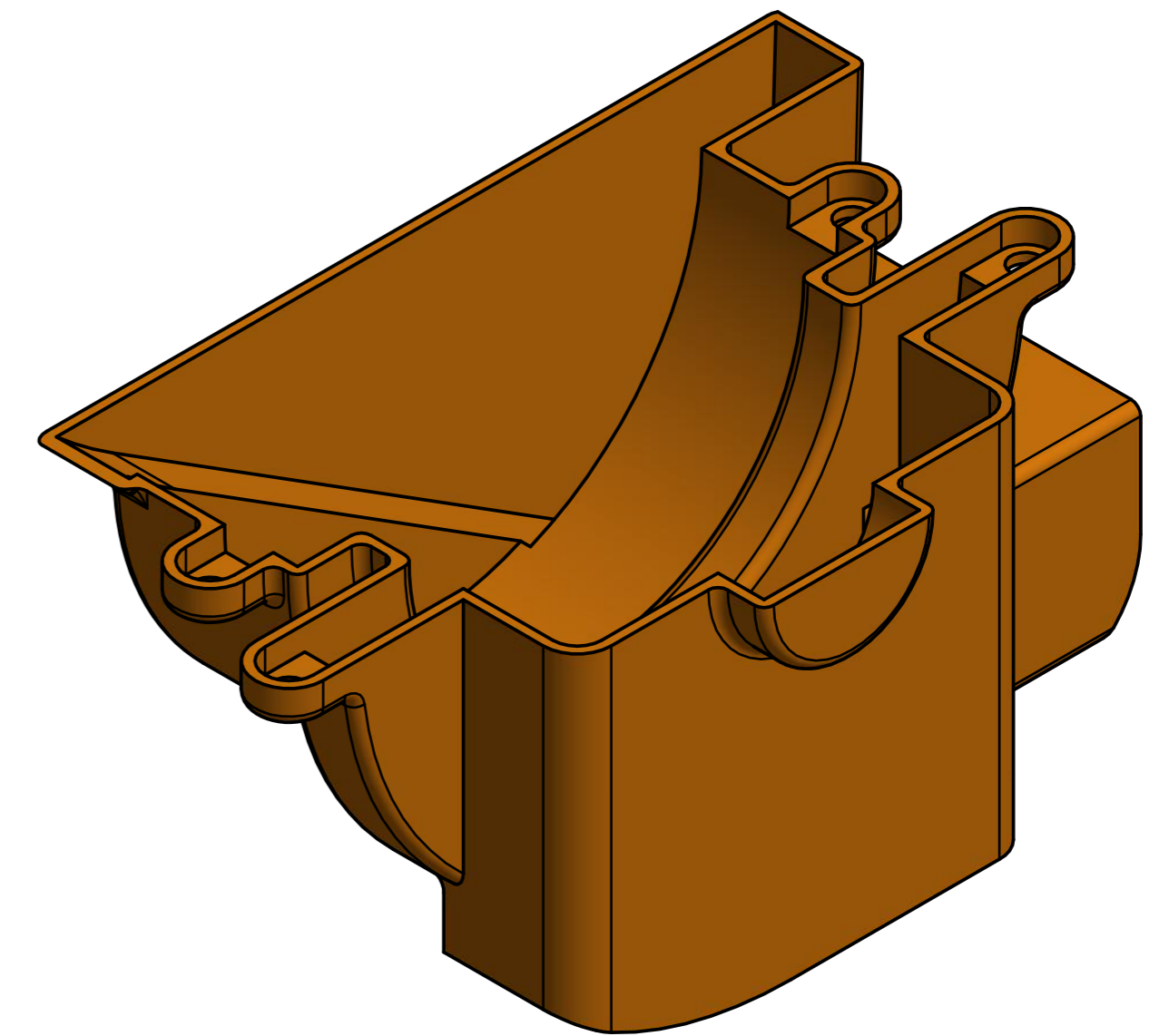
AD-AD (1 : 1)



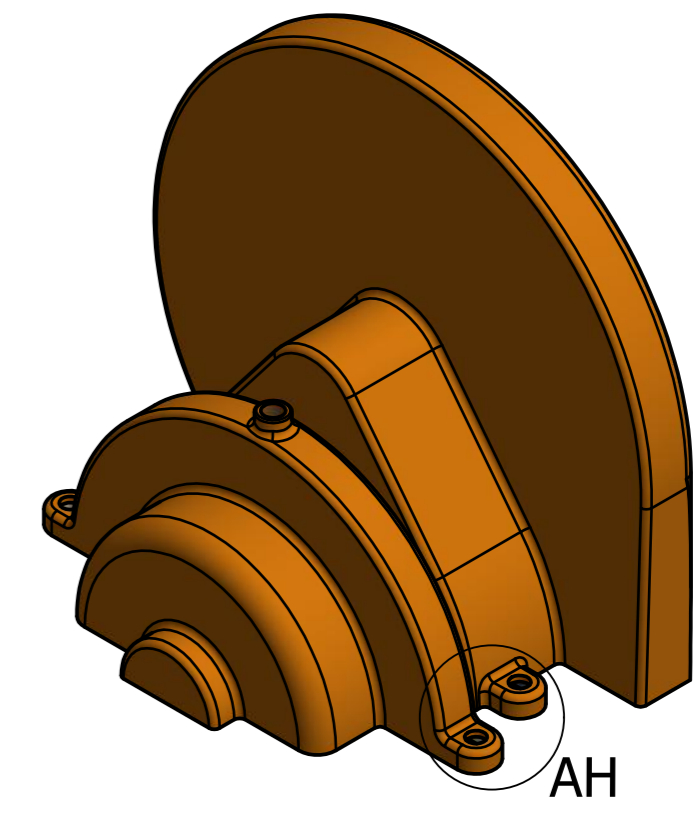
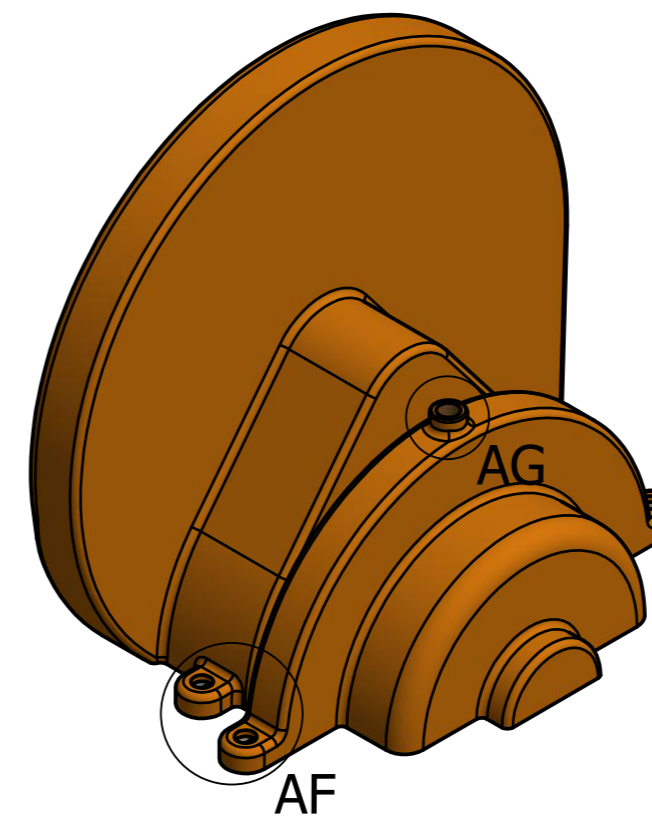
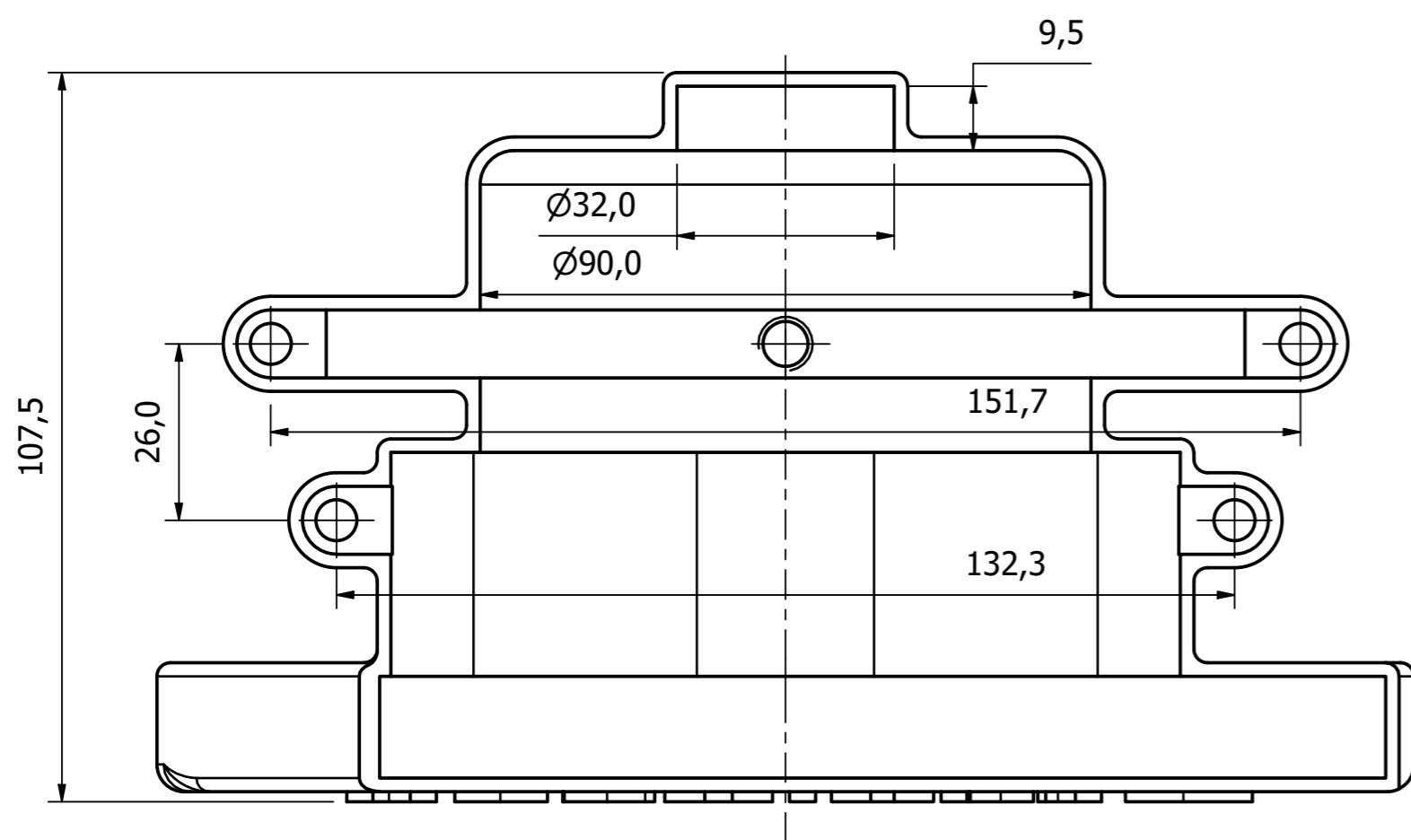
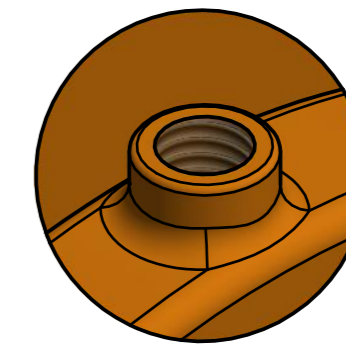
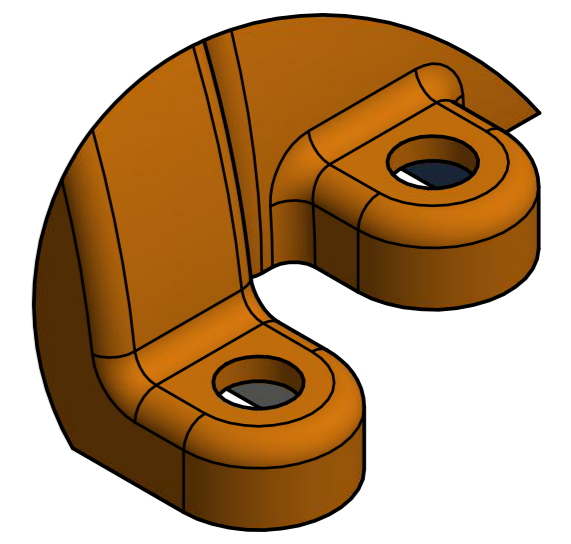
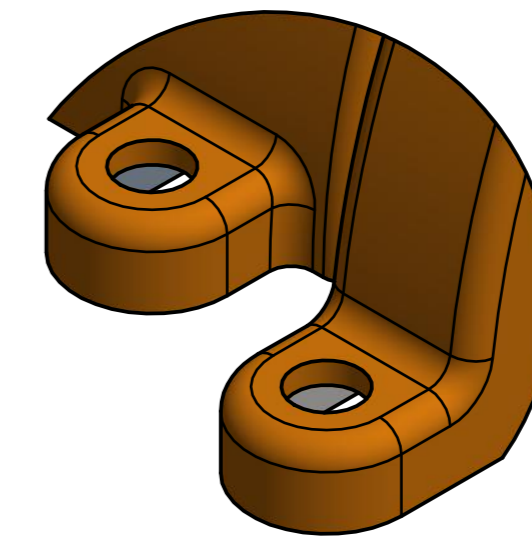
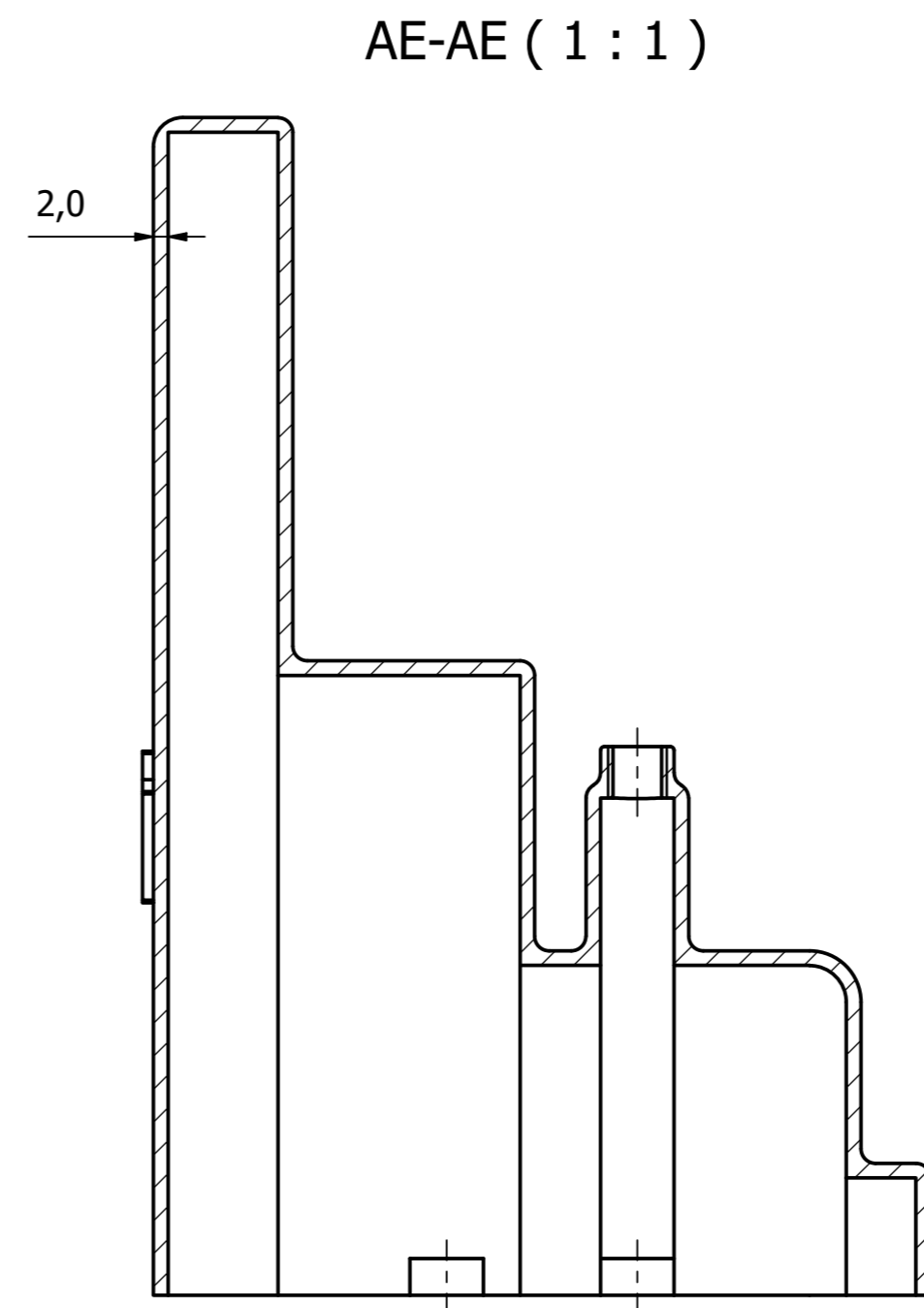
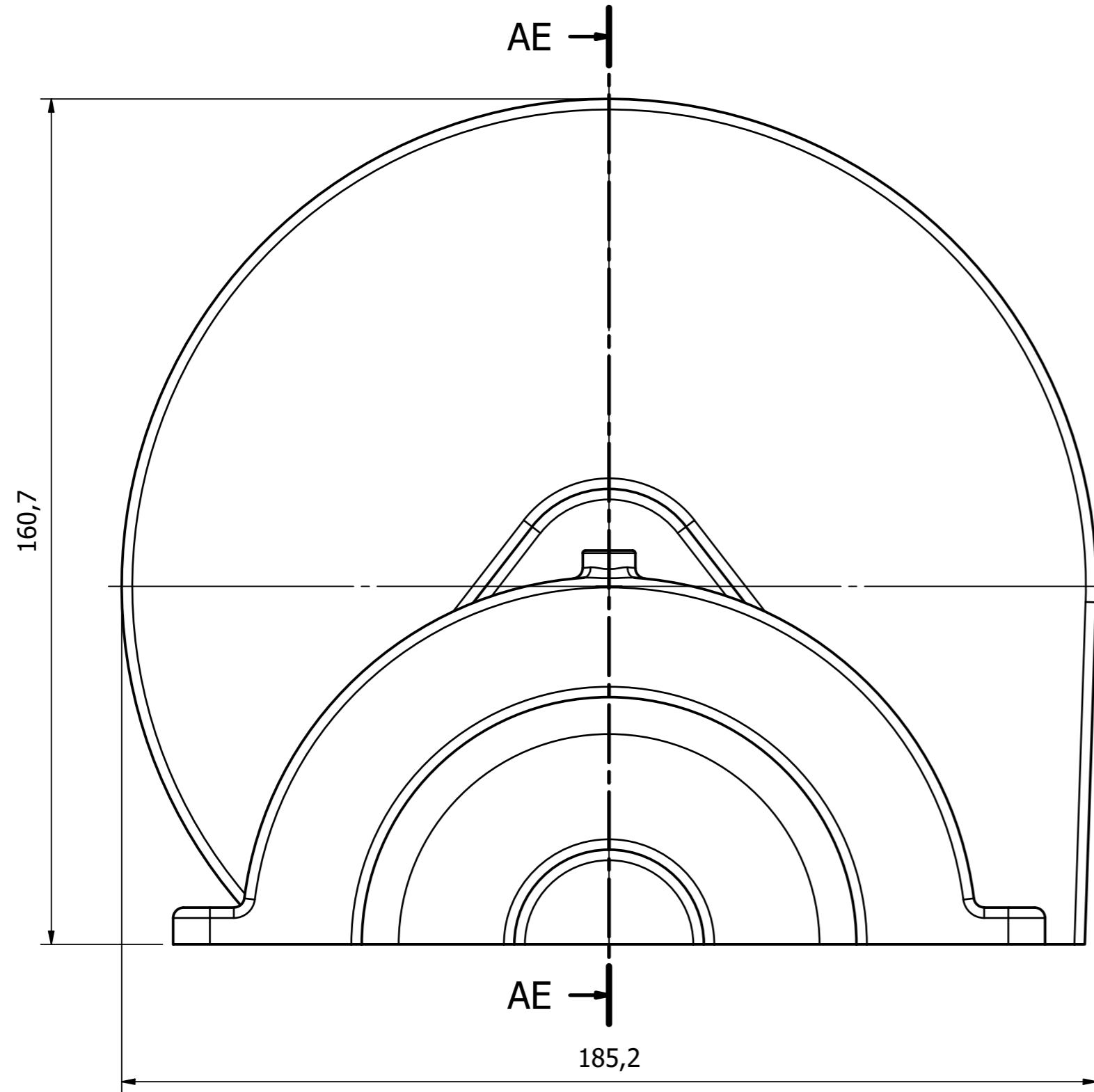
AB (2 : 1)



AC (2 : 1)



		Se não especificado: Sem escala Dimensões em milímetros	Para detalhes de fabricação e usinagem, conferir o desenho 3D .dwg e .dxf	A2
Design por: GraviTech	Verificado por:	Revisão:	Data	Data 26-Nov-21
		Carcaça - parte inferior		Escala 1 : 1
			Folha 19 / 20	



	Se não especificado: Sem escala Dimensões em milímetros	Para detalhes de fabricação e usinagem, conferir o desenho 3D .dwg e .dxf	A2
	Design por: GraviTech centro universitário	Verificado por:	Revisão: Data 26-Nov-21
Carcaça - parte superior			Escala 1 : 1
			Folha 20 / 20